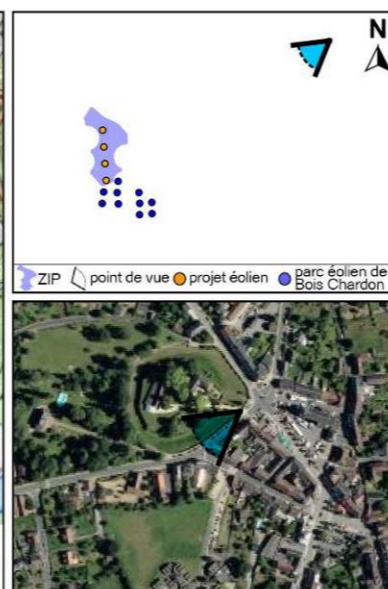
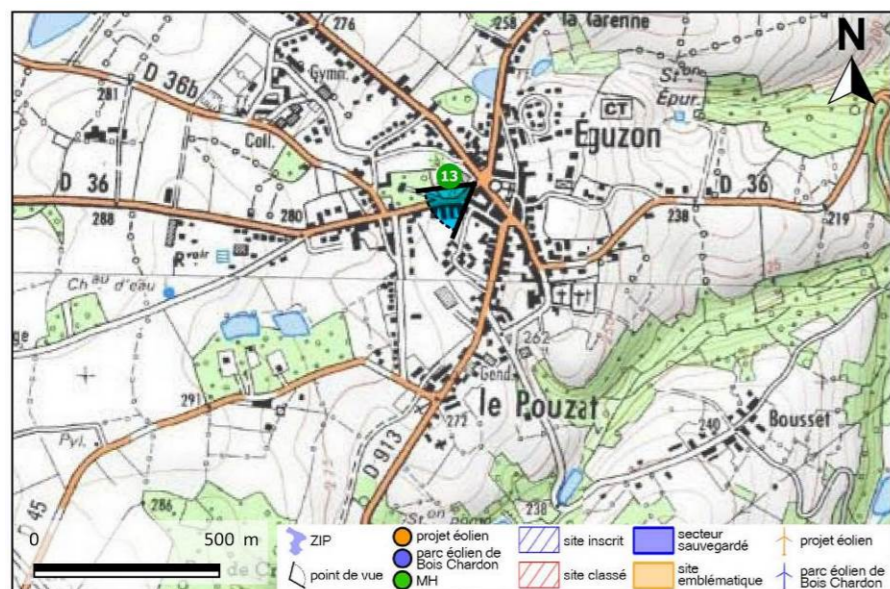




(18) Depuis les restes du château à Eguzon Chantôme (MH n°13)



Angle du point de vue : 61° ■ Distance à l'éolienne la plus proche (E1) : 8825 m

← Eolienne du projet masquée ← Eolienne du projet visible



Les éoliennes sont forcées au premier plan pour faciliter leur localisation mais elles seront masquées par les éléments du paysage et ne seront pas visibles depuis ce point de vue. L'impact est nul.



(19) Depuis le parvis de l'église Saint-Sulpice à Roussines (MH n°16)

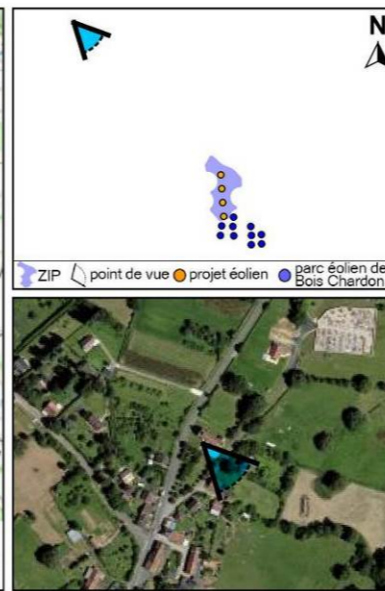
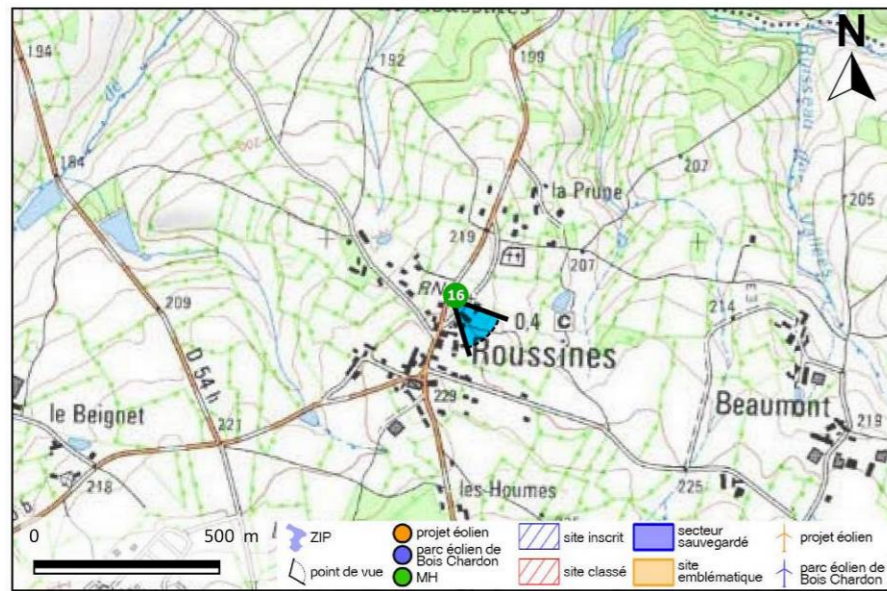


photo du monument



Angle du point de vue : 53° ■ Distance à l'éolienne la plus proche (E1) : 9290 m

← Eolienne du projet masquée ← Eolienne du projet visible

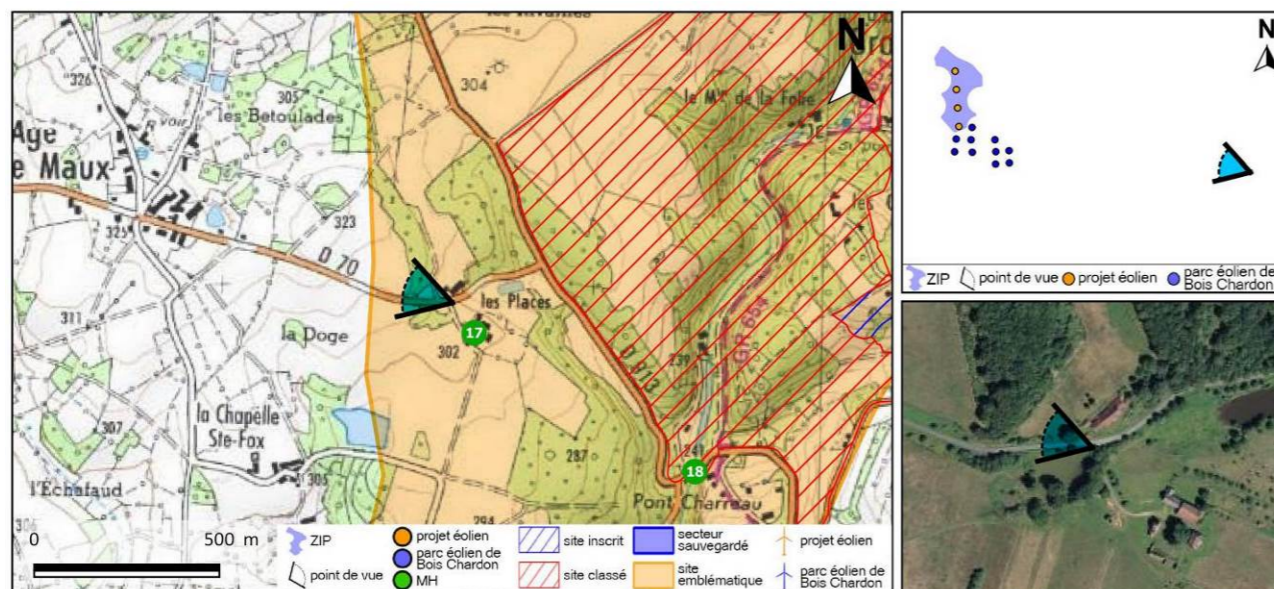
Vue équiangulaire



Les éoliennes sont forcées au premier plan pour faciliter leur localisation mais elles seront masquées par les éléments du paysage et ne seront pas visibles depuis ce point de vue. L'impact est nul.



(20) Depuis le domaine des Places à Crozant (MH n°17)



Angle du point de vue : 62° ■ Distance à l'éolienne la plus proche (E4) : 9705 m

← - - - Eolienne du projet masquée ← - - - Eolienne du projet visible

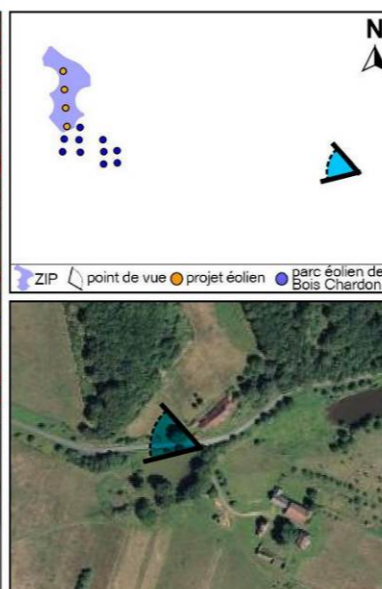


photo du monument



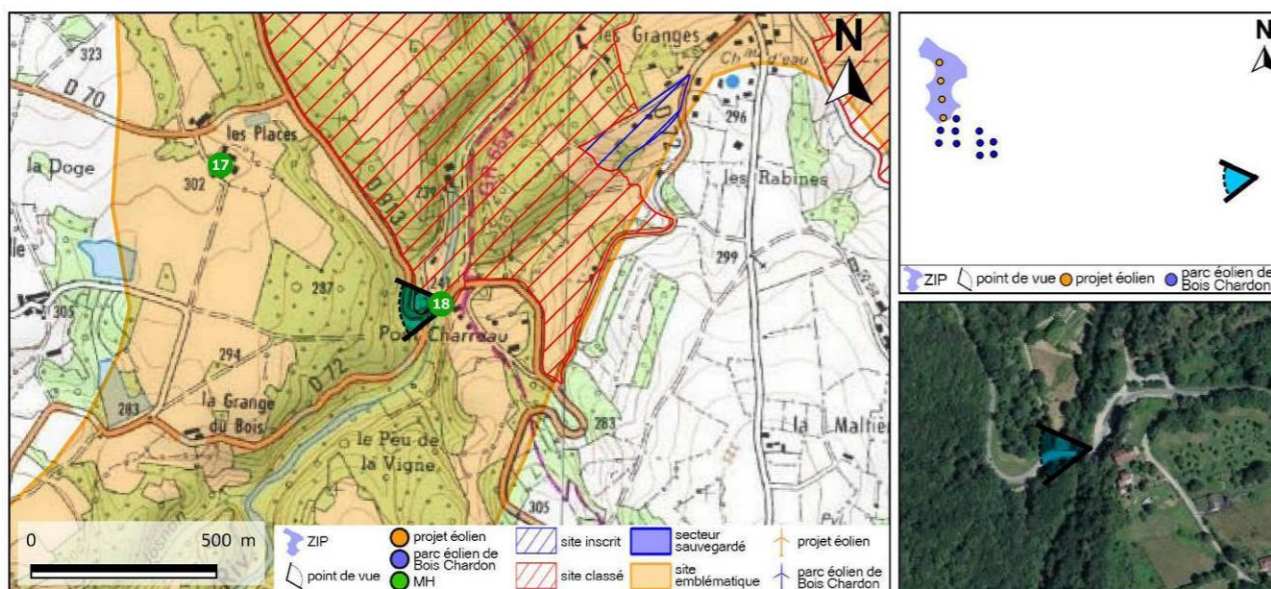
Vue équiangulaire



Les éoliennes sont forcées au premier plan pour faciliter leur localisation mais elles seront masquées par les éléments du paysage et ne seront pas visibles depuis ce point de vue. L'impact est nul.



(21) Depuis le Pont Charraud à Crozant (MH n°18)



Angle du point de vue : 62° ■ Distance à l'éolienne la plus proche (E4) : 10450 m

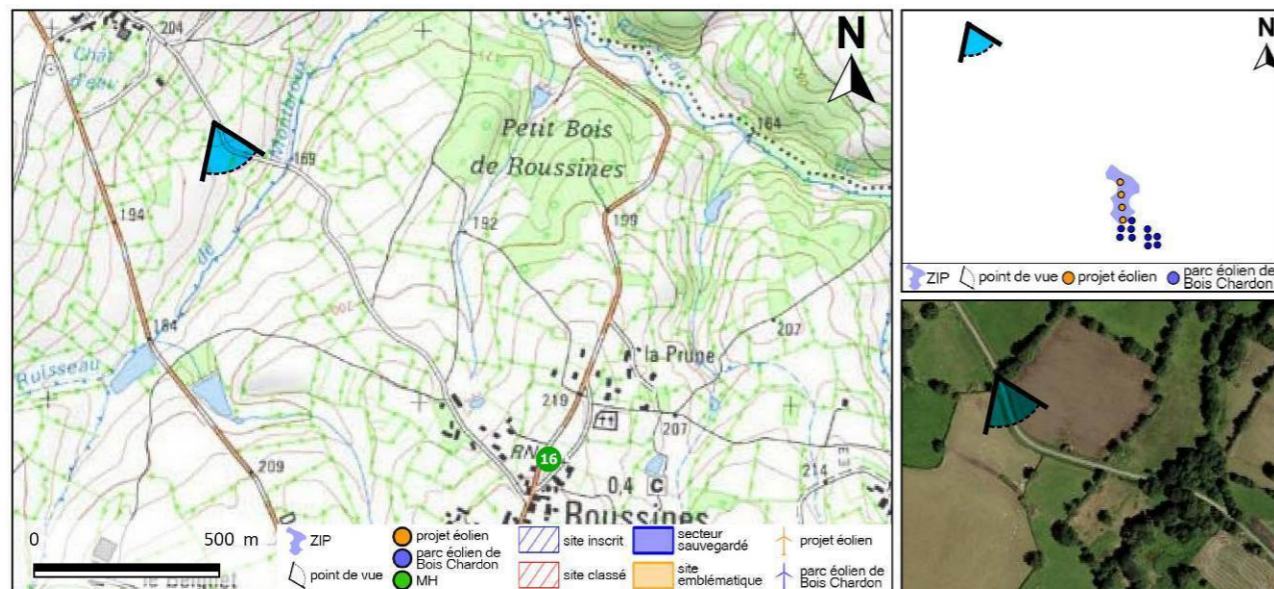
← Eolienne du projet masquée ← Eolienne du projet visible



Les éoliennes sont forcées au premier plan pour faciliter leur localisation mais elles seront masquées par les éléments du paysage et ne seront pas visibles depuis ce point de vue. L'impact est nul.



(22) Depuis un point en covisibilité avec l'église Saint Sulpice de Roussines (MH n°16)



Angle du point de vue : 70° ■ Distance à l'éolienne la plus proche (E1) : 10565 m

← Eolienne du projet masquée ← Eolienne du projet visible



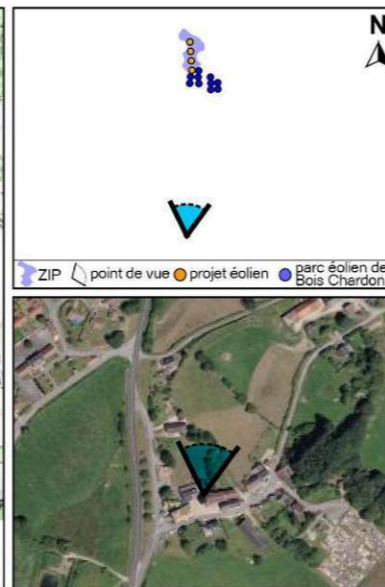
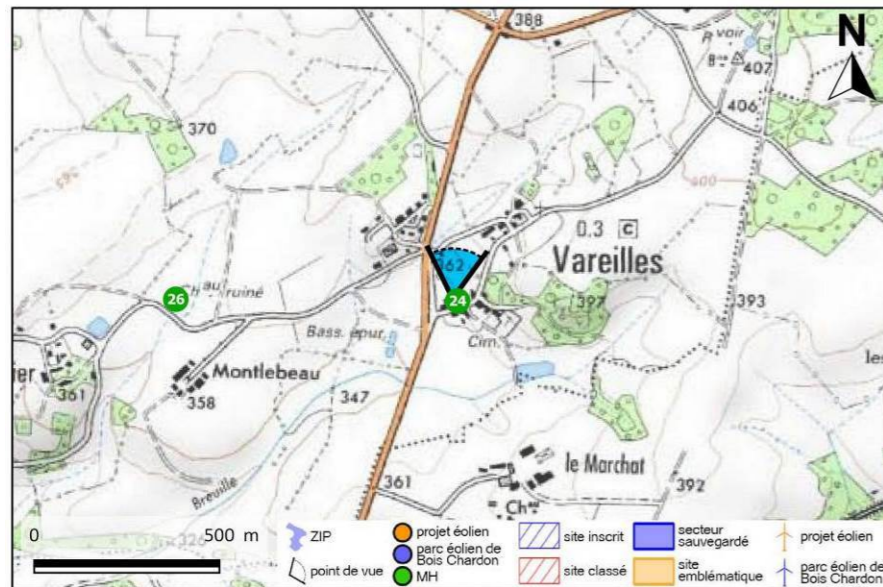
Vue équiangulaire



Les éoliennes sont forcées au premier plan pour faciliter leur localisation mais elles seront masquées par les éléments du paysage et ne seront pas visibles depuis ce point de vue. L'impact est nul.



(23) Depuis l'église Saint Pardoux de Vareilles (MH n°24)



Angle du point de vue : 62° ■ Distance à l'éolienne la plus proche (E4) : 10655 m

← Eolienne du projet masquée ← Eolienne du projet visible

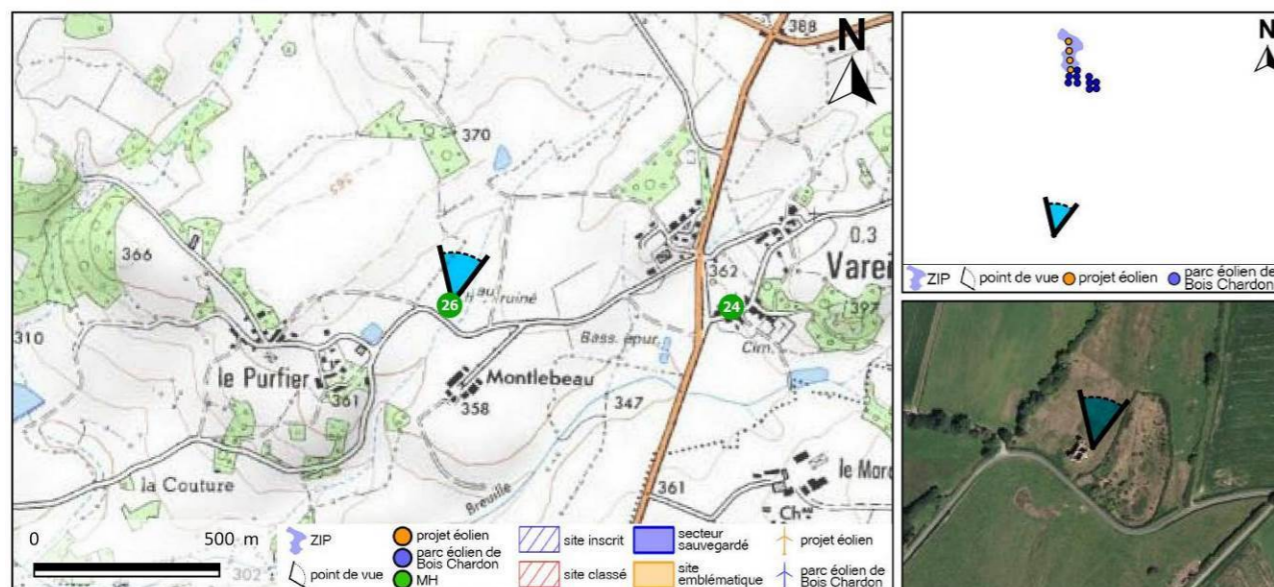
Vue équiangulaire



Les éoliennes sont forcées au premier plan pour faciliter leur localisation mais elles seront masquées par les éléments du paysage et ne seront pas visibles depuis ce point de vue. L'impact est nul.



(24) Depuis les restes du manoir Montlebeau à Vareilles (MH n°26)



Angle du point de vue : 50° ■ Distance à l'éolienne la plus proche (E4) : 10695 m

← - - - Eolienne du projet masquée ← - - - Eolienne du projet visible



photo du monument



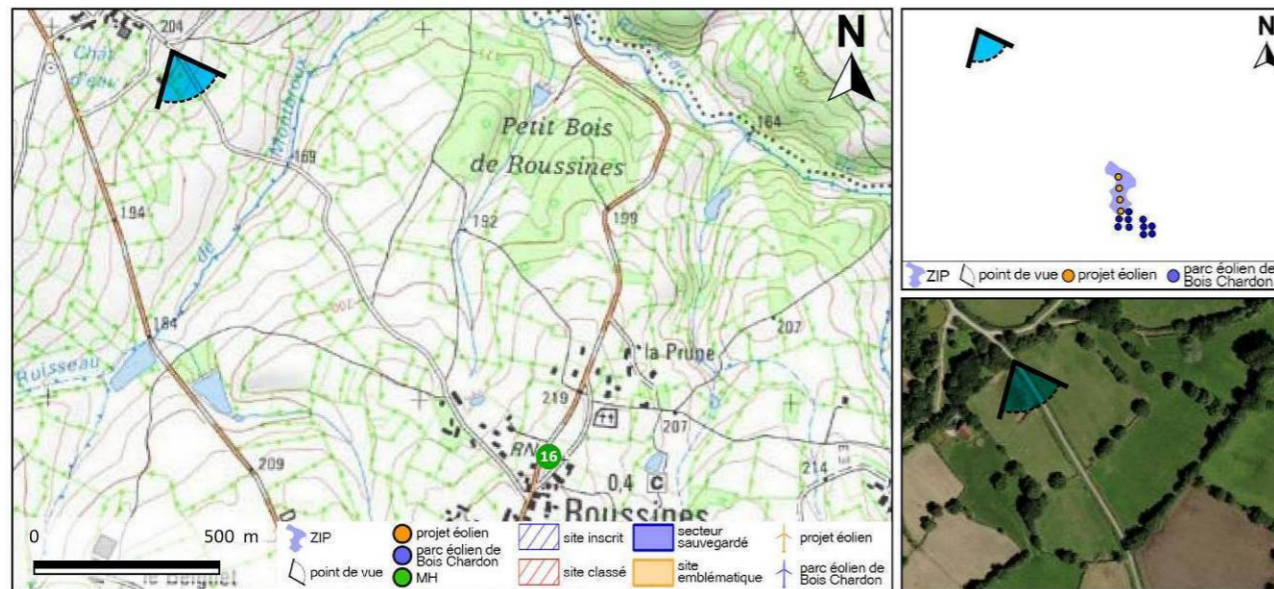
Vue équiangulaire



Les éoliennes sont forcées au premier plan pour faciliter leur localisation mais elles seront masquées par les éléments du paysage et ne seront pas visibles depuis ce point de vue. L'impact est nul.



(25) Depuis un point en covisibilité avec l'église Saint Sulpice de Roussines (MH n°16)



Angle du point de vue : 80° ■ Distance à l'éolienne la plus proche (E1) : 10780 m

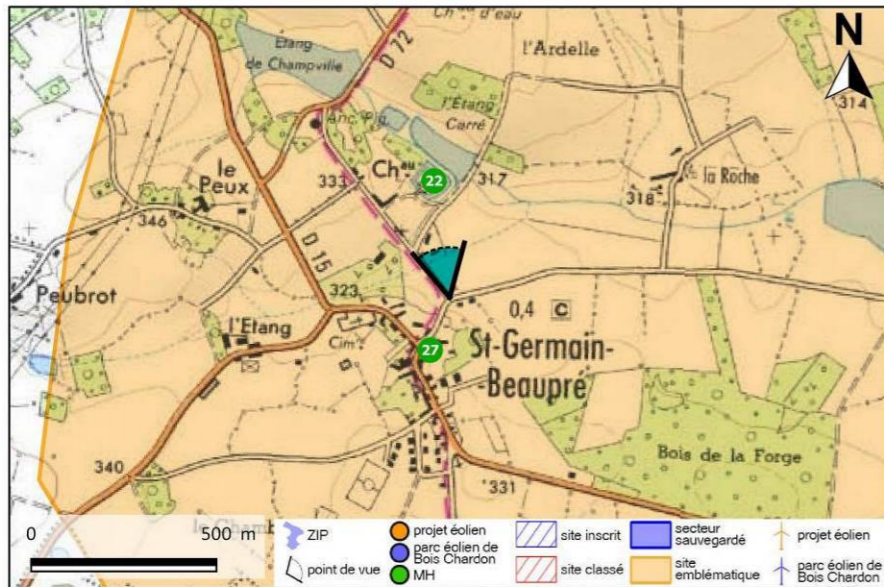
← Eolienne du projet masquée ← Eolienne du projet visible



Ce point de vue en hauteur donne lieu à une covisibilité entre le clocher de l'église et les pales en rotation de certaines éoliennes du parc de Mouhet.. Ce point de vue vient en complément du point de vue 22 qui a été réalisé 230 mètres plus bas sur la route qui mène à Roussines et qui montre un impact nul. L'impact de covisibilité avec le clocher de l'église est donc très ponctuel et reste faible depuis ce point de vue.



(26) Depuis l'église Saint Germain d'Auxerre de Saint Germain Beupré (MH n°27) et en covisibilité avec le château de Saint Germain Beupré (MH n°22)



Angle du point de vue : 55° ■ Distance à l'éolienne la plus proche (E4) : 10865 m

← Eolienne du projet masquée ← Eolienne du projet visible



Vue équiangulaire

Les éoliennes sont forcées au premier plan pour faciliter leur localisation mais elles seront masquées par les éléments du paysage et ne seront pas visibles depuis ce point de vue. L'impact est nul.



(27) Depuis les ruines du château de Crozant (MH n°20) et à proximité de l'église Saint Etienne de Crozant (MH n°23)

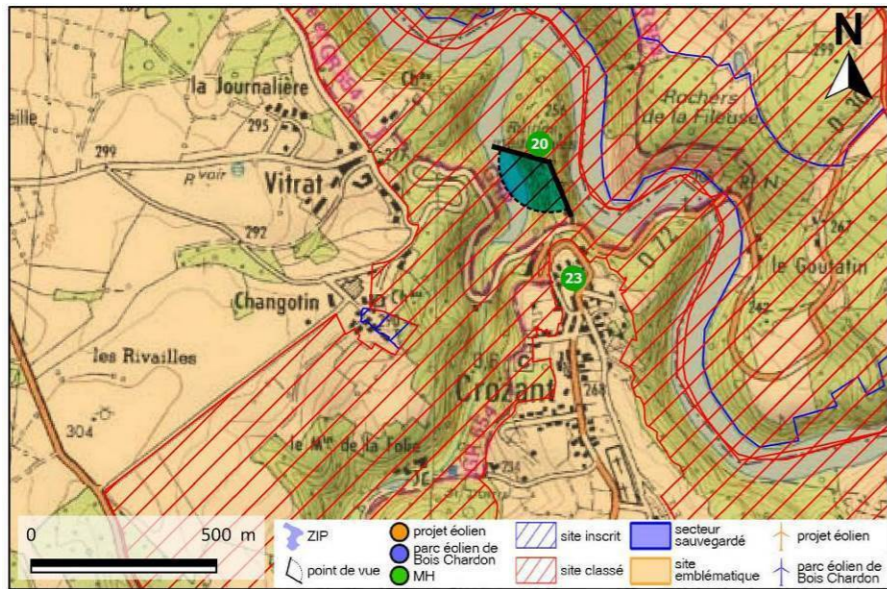


photo du monument



Panoramique



Vue équiangulaire

Angle du point de vue : 127° ■ Distance à l'éolienne la plus proche (E1) : 10910 m

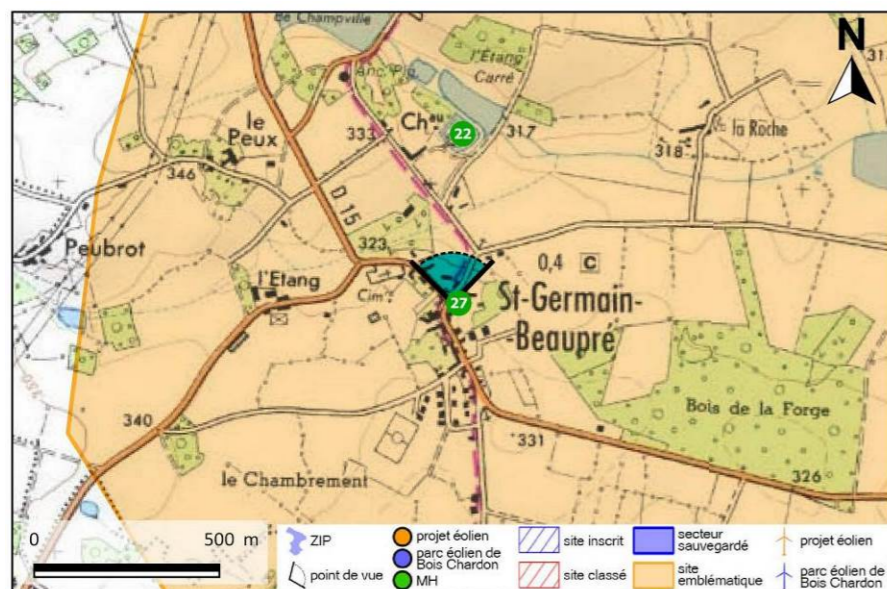
← Eolienne du projet masquée ← Eolienne du projet visible



Les éoliennes sont forcées au premier plan pour faciliter leur localisation mais elles seront masquées par les éléments du paysage et ne seront pas visibles depuis ce point de vue. L'impact est nul.

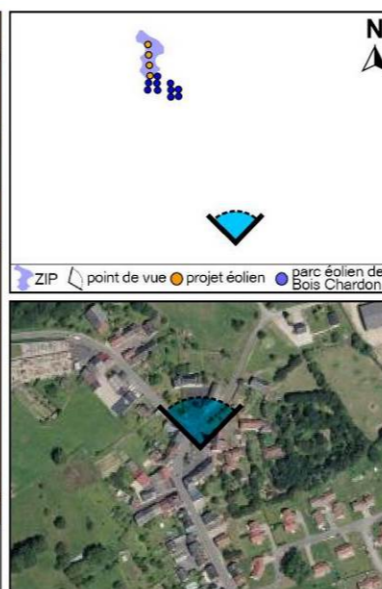


(28) Depuis l'église Saint Germain d'Auxerre à Saint Germain Beaupré (MH n°27) et en covisibilité avec le château de Saint Germain Beaupré (MH n°22)



Angle du point de vue : 89° ■ Distance à l'éolienne la plus proche (E4) : 10955 m

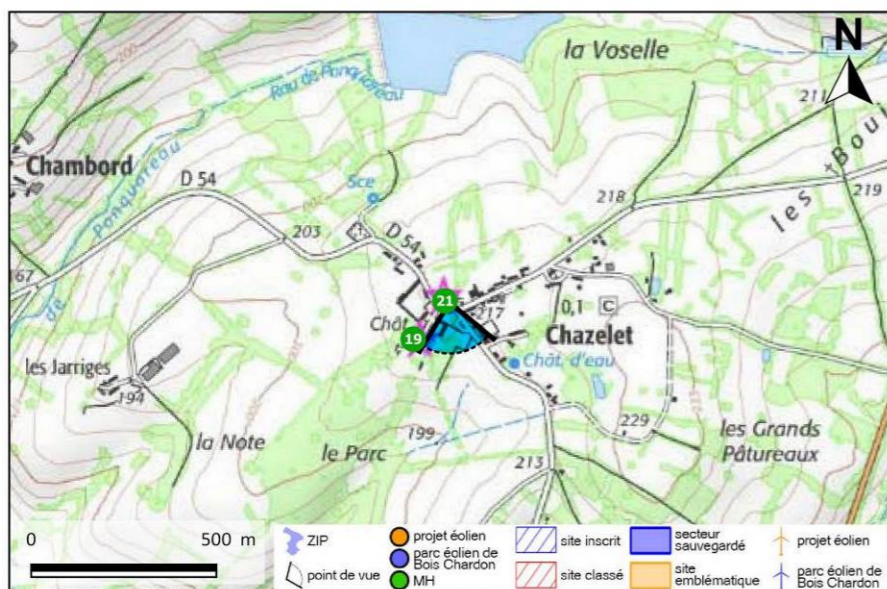
← Eolienne du projet masquée ← Eolienne du projet visible



Les éoliennes sont forcées au premier plan pour faciliter leur localisation mais elles seront masquées par les éléments du paysage et ne seront pas visibles depuis ce point de vue. L'impact est nul.

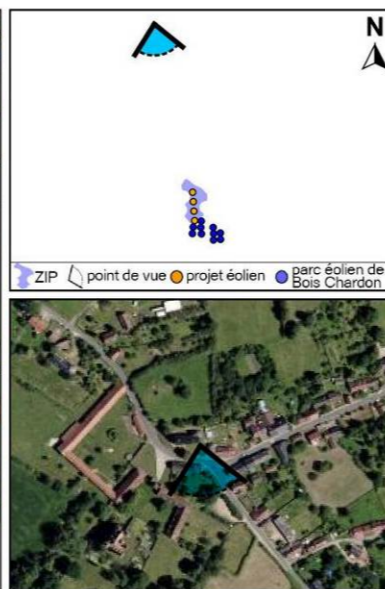


(29) Depuis l'église Saint Jean Baptiste de Chazelet (MH n°21) et à proximité du château de Chazelet (MH n°19)



Angle du point de vue : 83° ■ Distance à l'éolienne la plus proche (E1) : 11110 m

← - - - Eolienne du projet masquée ← - - - Eolienne du projet visible



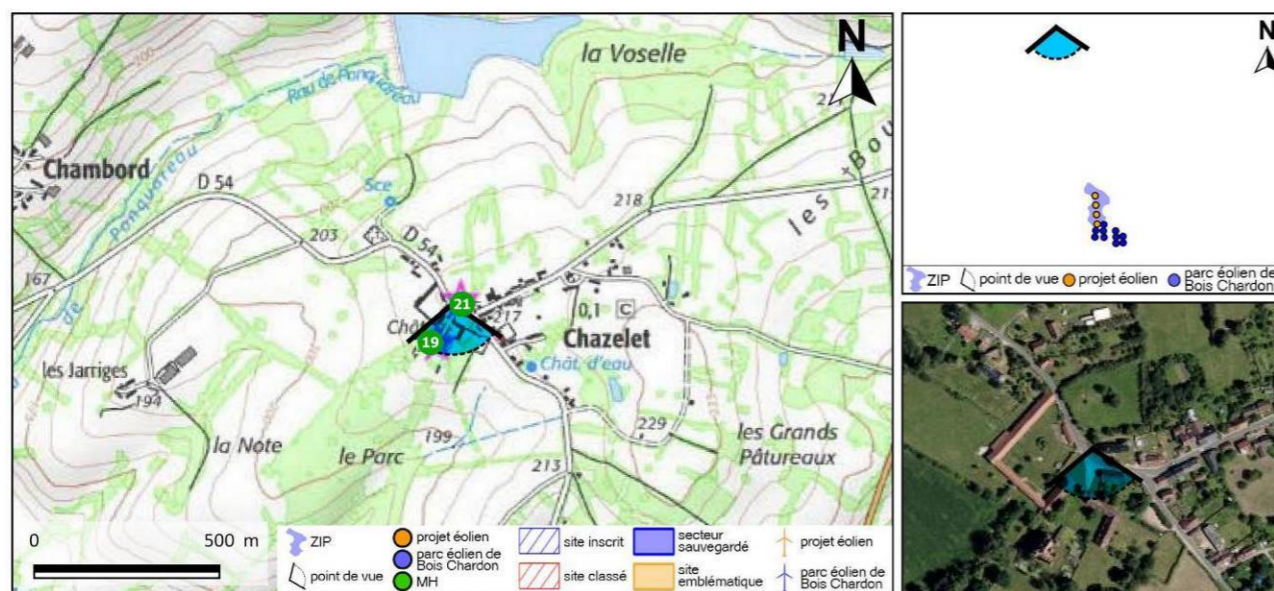
Vue équiangulaire



Les éoliennes sont forcées au premier plan pour faciliter leur localisation mais elles seront masquées par les éléments du paysage et ne seront pas visibles depuis ce point de vue. L'impact est nul.



(30) Depuis le château de Chazelet (MH n°19)



Angle du point de vue : 106° ■ Distance à l'éolienne la plus proche (E1) : 11125 m

← Eolienne du projet masquée ← Eolienne du projet visible



Panoramique

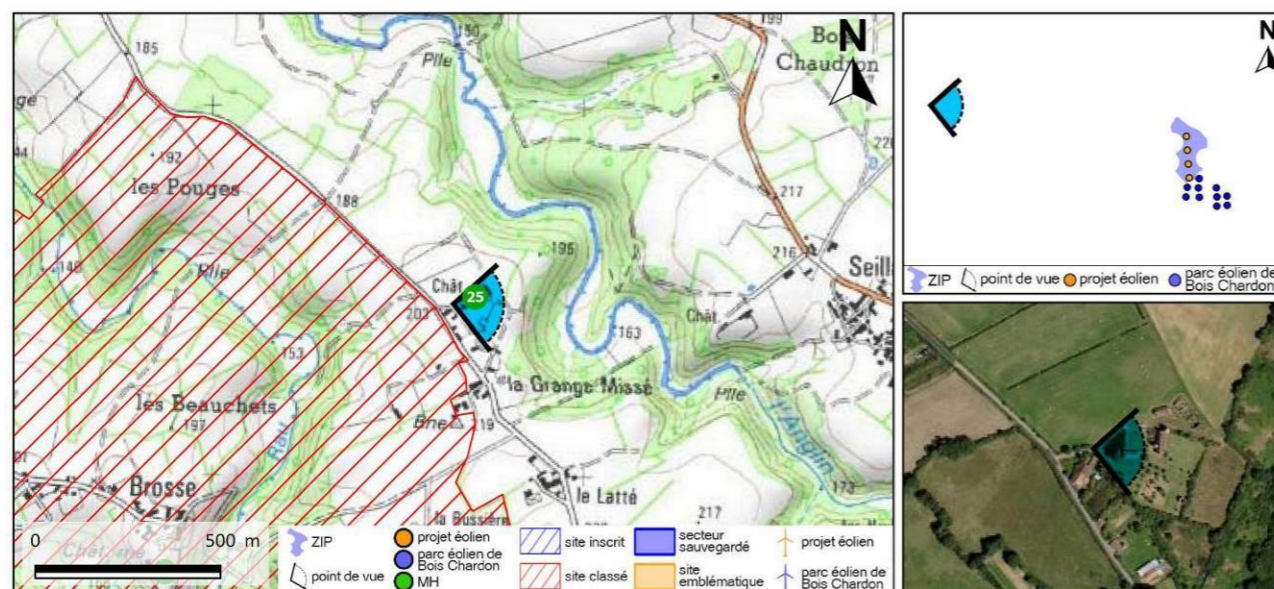
Vue équiangulaire



Les éoliennes sont forcées au premier plan pour faciliter leur localisation mais elles seront masquées par les éléments du paysage et ne seront pas visibles depuis ce point de vue. L'impact est nul.



(31) Depuis la maison forte de la Grande Missée à Chaillac (MH n°25)



Angle du point de vue : 94° ■ Distance à l'éolienne la plus proche (E1) : 11260 m

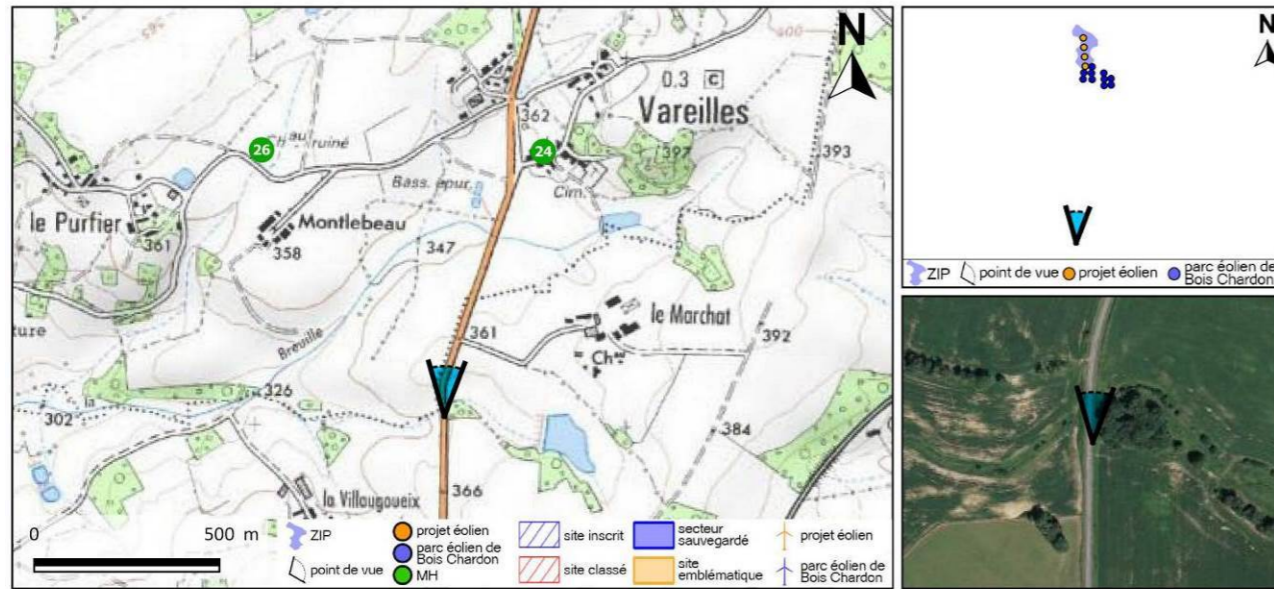
← Eolienne du projet masquée ← Eolienne du projet visible



Les éoliennes sont forcées au premier plan pour faciliter leur localisation mais elles seront masquées par les éléments du paysage et ne seront pas visibles depuis ce point de vue. L'impact est nul.



(32) Depuis la RD 1 à Vareilles en covisibilité avec l'église Saint Pardoux (MH n°24)



Angle du point de vue : 37° ■ Distance à l'éolienne la plus proche (E4) : 11385 m



← Eolienne du projet masquée ← Eolienne du projet visible

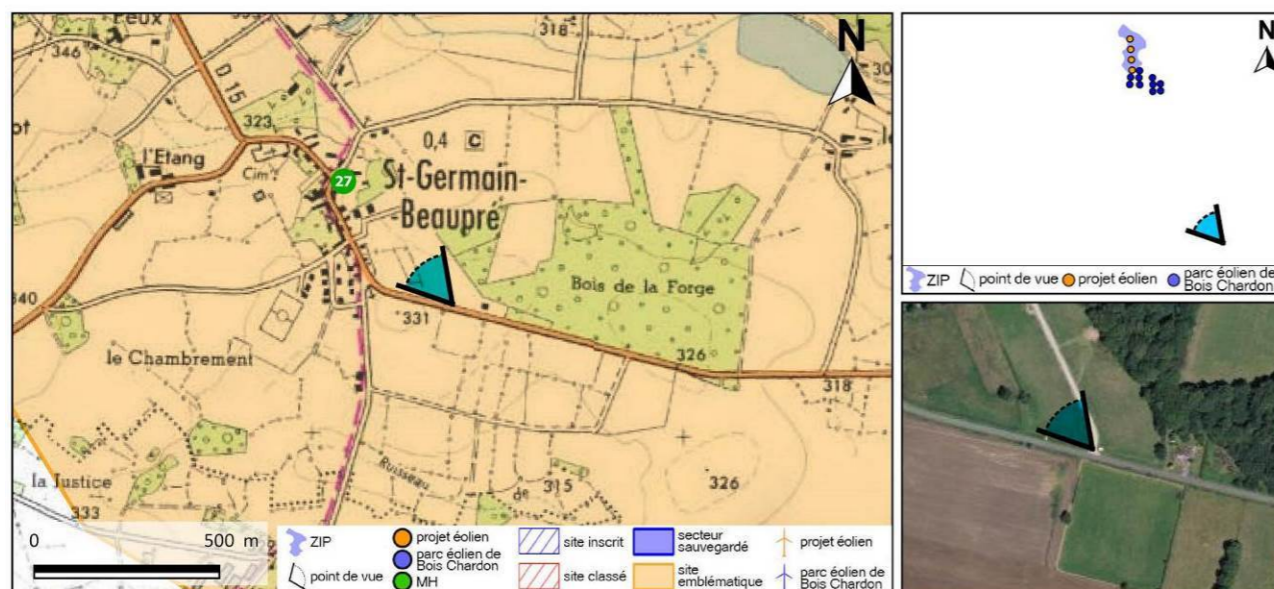


Vue équiangulaire

Les éoliennes sont forcées au premier plan pour faciliter leur localisation mais elles seront masquées par les éléments du paysage et ne seront pas visibles depuis ce point de vue. L'impact est nul.



(33) Depuis la RD 15 en covisibilité avec l'église Saint Germain d'Auxerre de Saint Germain Beaupré (MH n°27)



Angle du point de vue : 61° ■ Distance à l'éolienne la plus proche (E4) : 11395 m

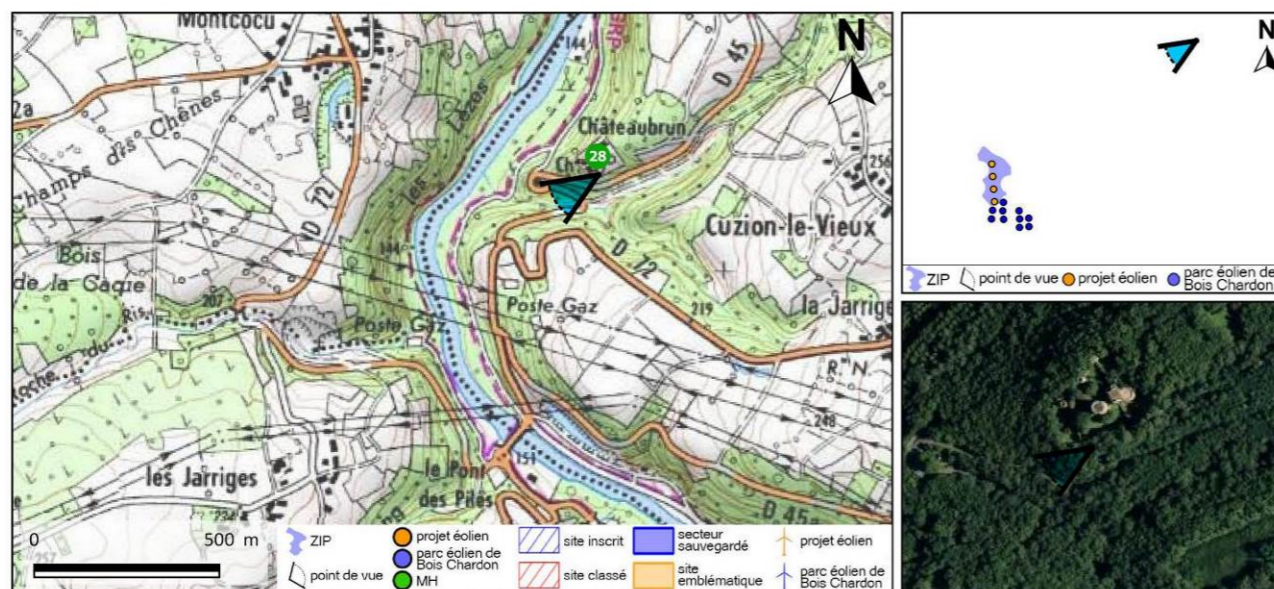
← Eolienne du projet masquée ← Eolienne du projet visible



Les éoliennes sont forcées au premier plan pour faciliter leur localisation mais elles seront masquées par les éléments du paysage et ne seront pas visibles depuis ce point de vue. L'impact est nul.



(34) Depuis les restes du château de Cuzion (MH n°28)



Angle du point de vue : 46° ■ Distance à l'éolienne la plus proche (E1) : 11510 m

← Eolienne du projet masquée ← Eolienne du projet visible



photo du monument

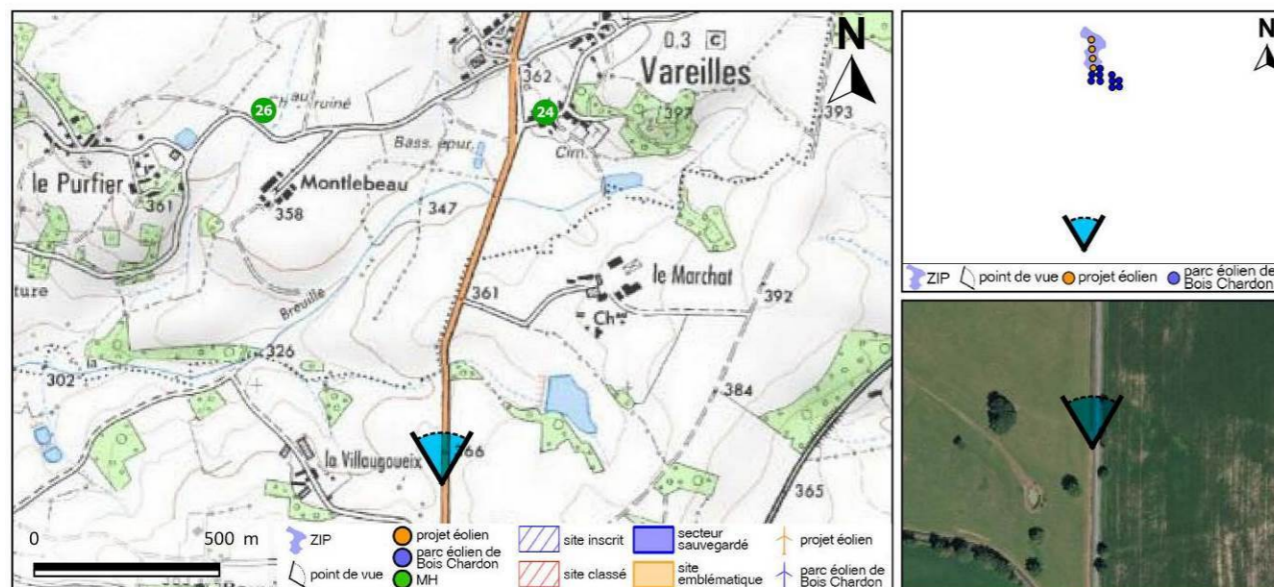


Vue équiangulaire

Les éoliennes sont forcées au premier plan pour faciliter leur localisation mais elles seront masquées par les éléments du paysage et ne seront pas visibles depuis ce point de vue. L'impact est nul.

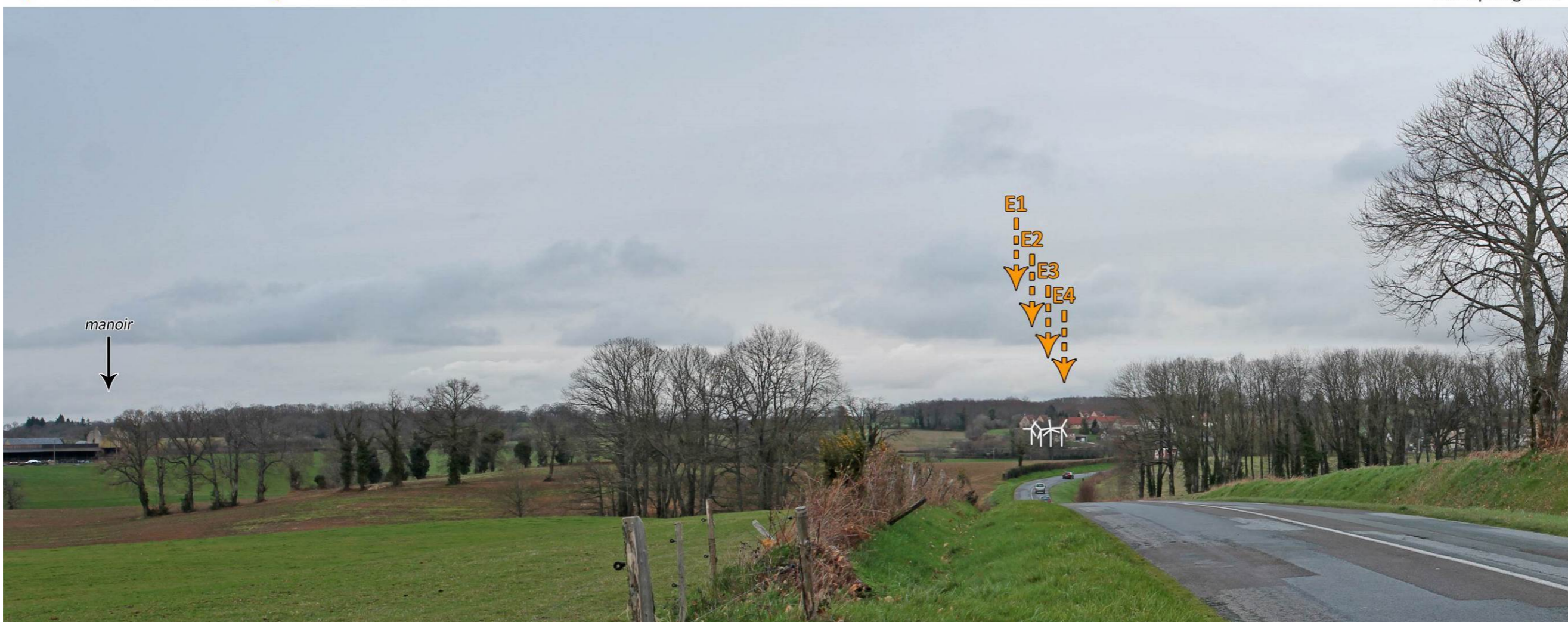


(35) Depuis la RD1 à Vareilles en covisibilité avec les restes du manoir Montlebeau (MH n°26)



Angle du point de vue : 61° ■ Distance à l'éolienne la plus proche (E4) : 11675 m

← Eolienne du projet masquée ← Eolienne du projet visible

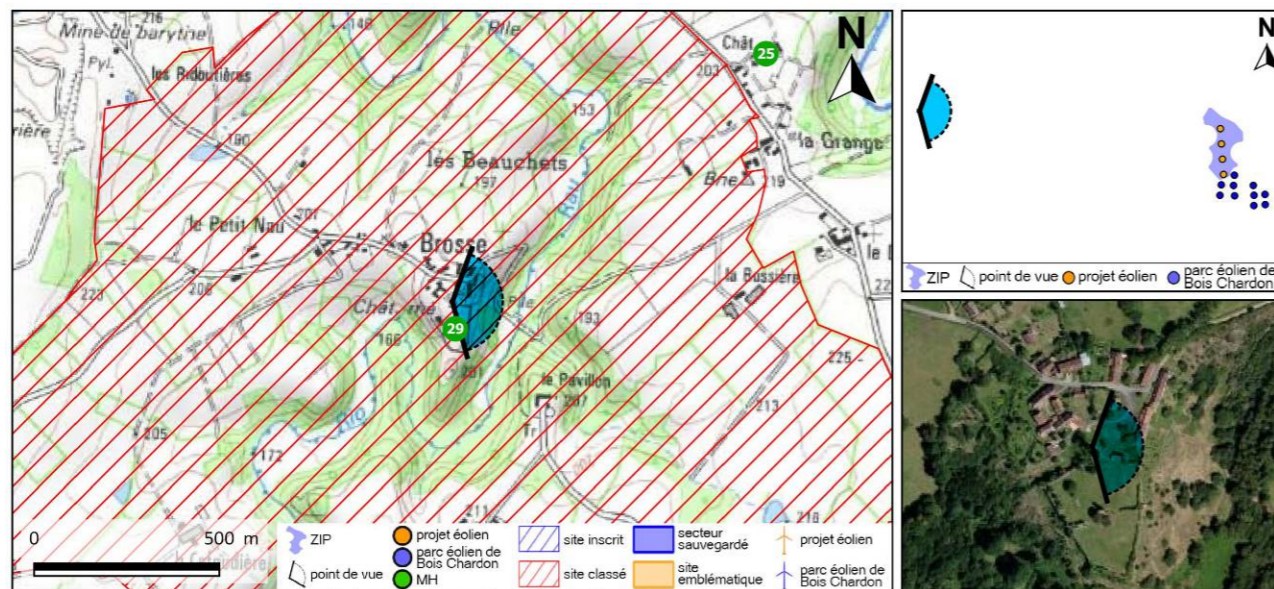


Vue équiangulaire

Les éoliennes sont forcées au premier plan pour faciliter leur localisation mais elles seront masquées par les éléments du paysage et ne seront pas visibles depuis ce point de vue. L'impact est nul.



(36) Depuis les restes du château de Brosse à Chaillac (MH n°29)



Angle du point de vue : 145° ■ Distance à l'éolienne la plus proche (E1) : 11985 m

← Eolienne du projet masquée ← Eolienne du projet visible



photo du monument



Panoramique



Vue équiangulaire



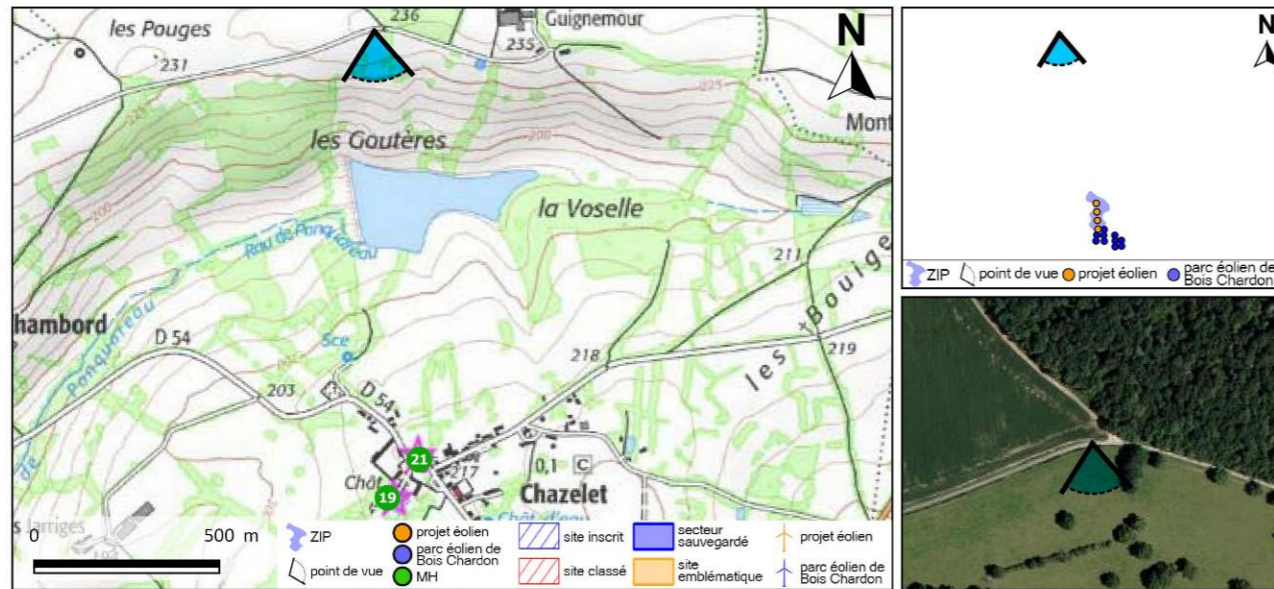
Les pales en rotation d'une éolienne apparaissent ponctuellement depuis le haut de la tour en ruines. Elles sont visibles en arrière-plan d'un bâtiment agricole et ne créent qu'un impact insignifiant qui n'altère pas la perception du paysage depuis ce point de vue.



PARTIE 4 – PIERCE 2 - ETUDE D'IMPACT SUR L'ENVIRONNEMENT ET LA SANTE

SECTION IV : LE PAYSAGE ET LE PATRIMOINE

(37) Depuis un point haut en covisibilité avec le château de Chazelet (MH n°19) et l'église Saint Jean Baptiste de Chazelet (MH n°21)



Angle du point de vue : 73° ■ Distance à l'éolienne la plus proche (E1) : 12275 m

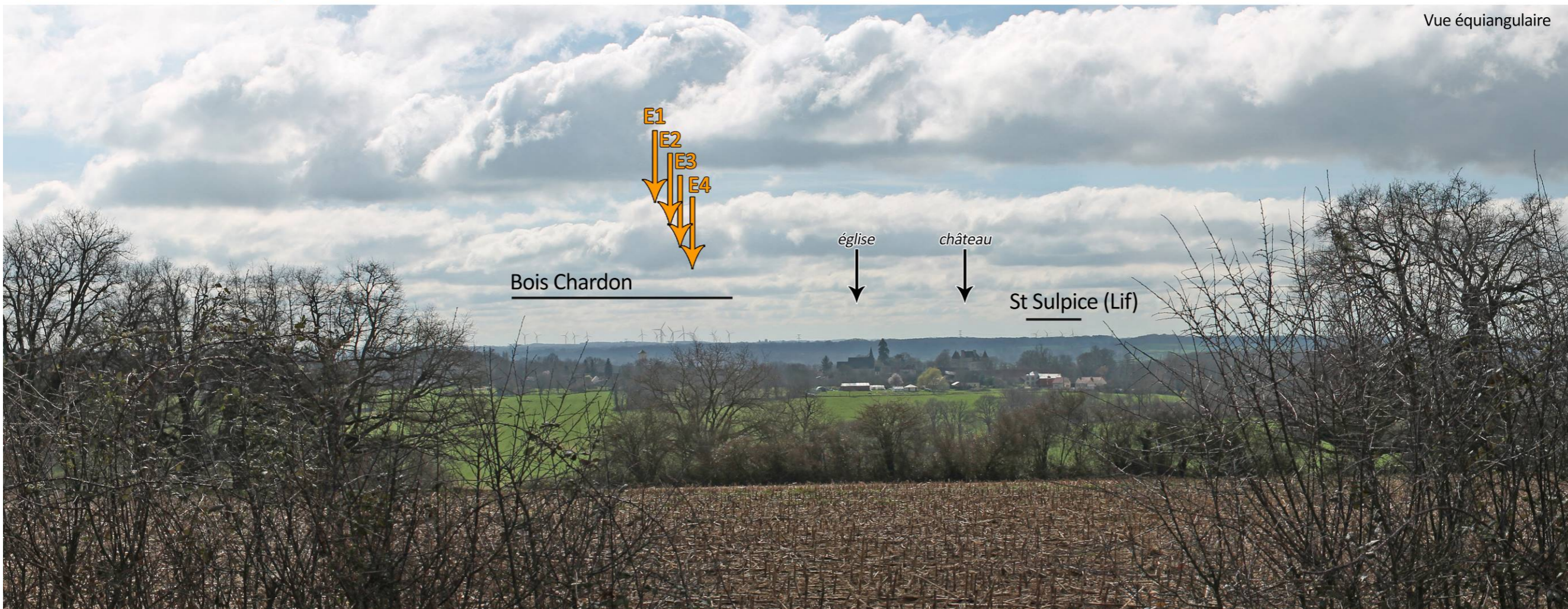
← Eolienne du projet masquée ← Eolienne du projet visible



Panoramique



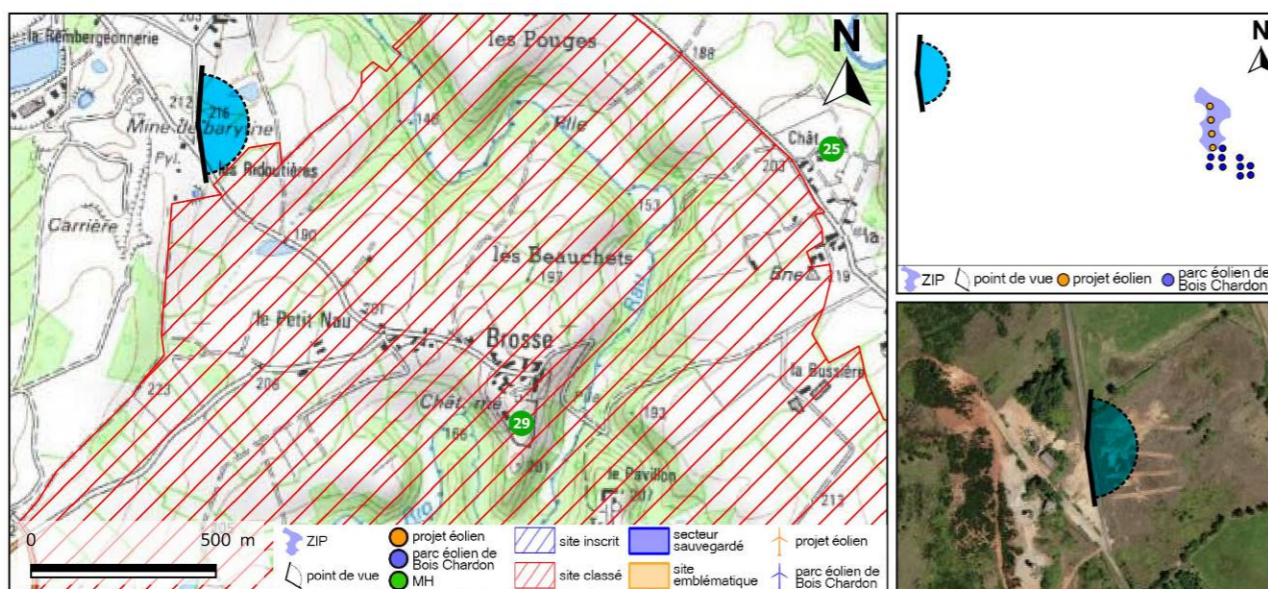
Vue équiangulaire



Depuis ce point de vue en hauteur, la covisibilité entre le parc éolien de Mouhet et le château et l'église de Chazelet est visible entre les masques végétaux du premier plan, le long d'une route communale sans issue. Les éoliennes du parc de Mouhet, bien qu'au premier plan du parc de Bois Chardon, s'intègrent dans ce dernier à une distance de l'observateur (plus de 12 km) qui limite fortement l'impact généré par le parc de Mouhet. L'impact est faible.



(38) Depuis un point haut en covisibilité avec le château de Brosse à Chaillac (MH n°29)



Angle du point de vue : 168° ■ Distance à l'éolienne la plus proche (E1) : 12910 m

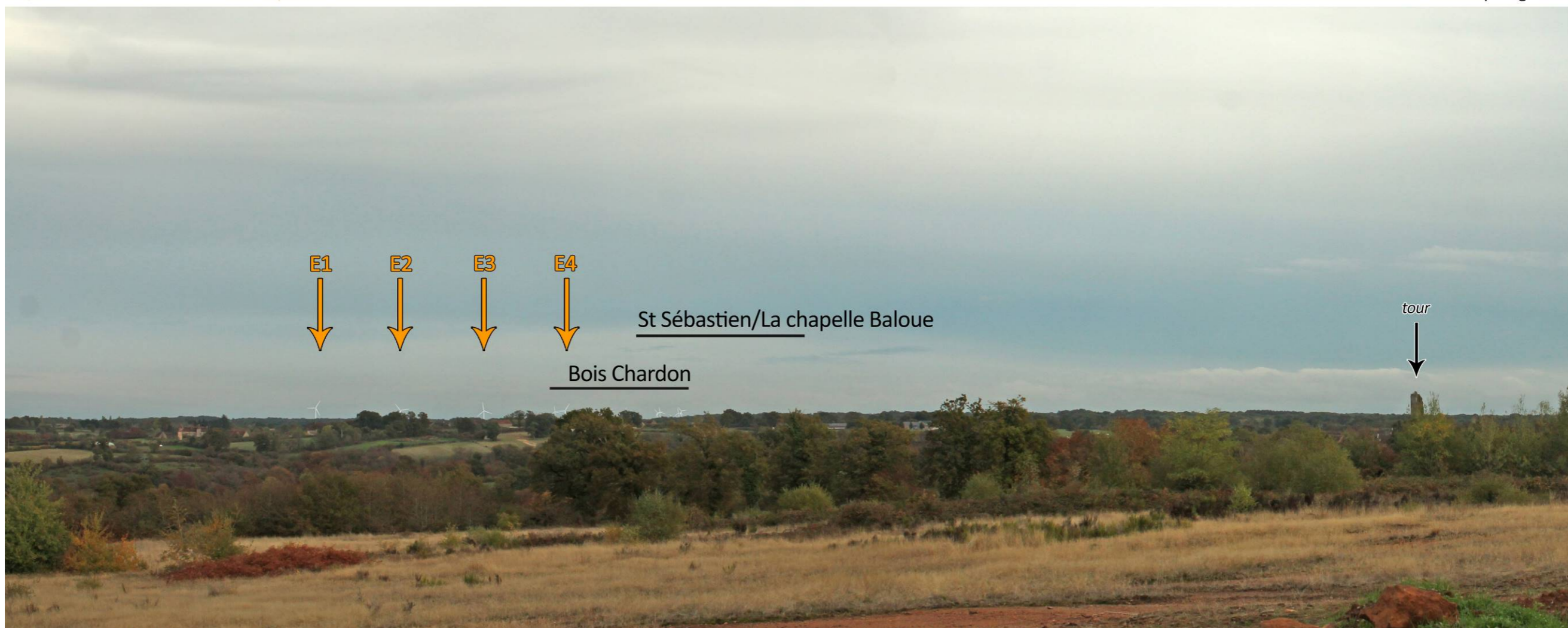
← Eolienne du projet masquée ← Eolienne du projet visible



Panoramique



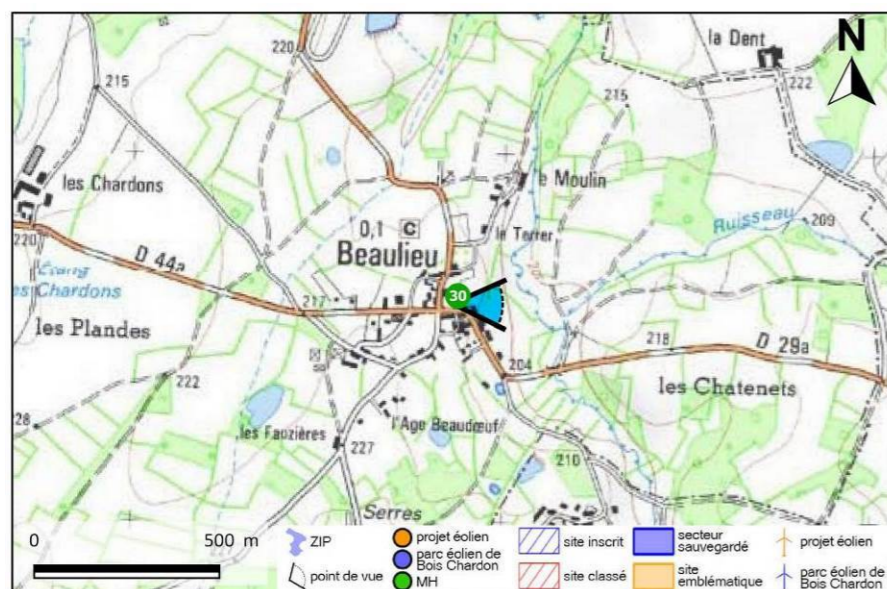
Vue équiangulaire



La tour du château se situe à droite de l'observateur. Ainsi les éoliennes ne sont pas dans le champ de vision que celui de la tour. Notons par ailleurs, que les éoliennes du projet de Mouhet poursuivent l'alignement des autres éoliennes déjà autorisées, dans la direction opposée à la tour. L'impact sur cette dernière est faible.



(39) Depuis l'arrière de l'église Saint Nicolas de Beaulieu (MH n°30)



Angle du point de vue : 50° ■ Distance à l'éolienne la plus proche (E4) : 13135 m

← Eolienne du projet masquée ← Eolienne du projet visible

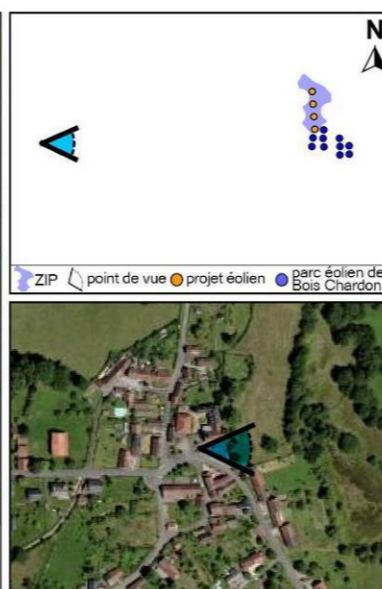
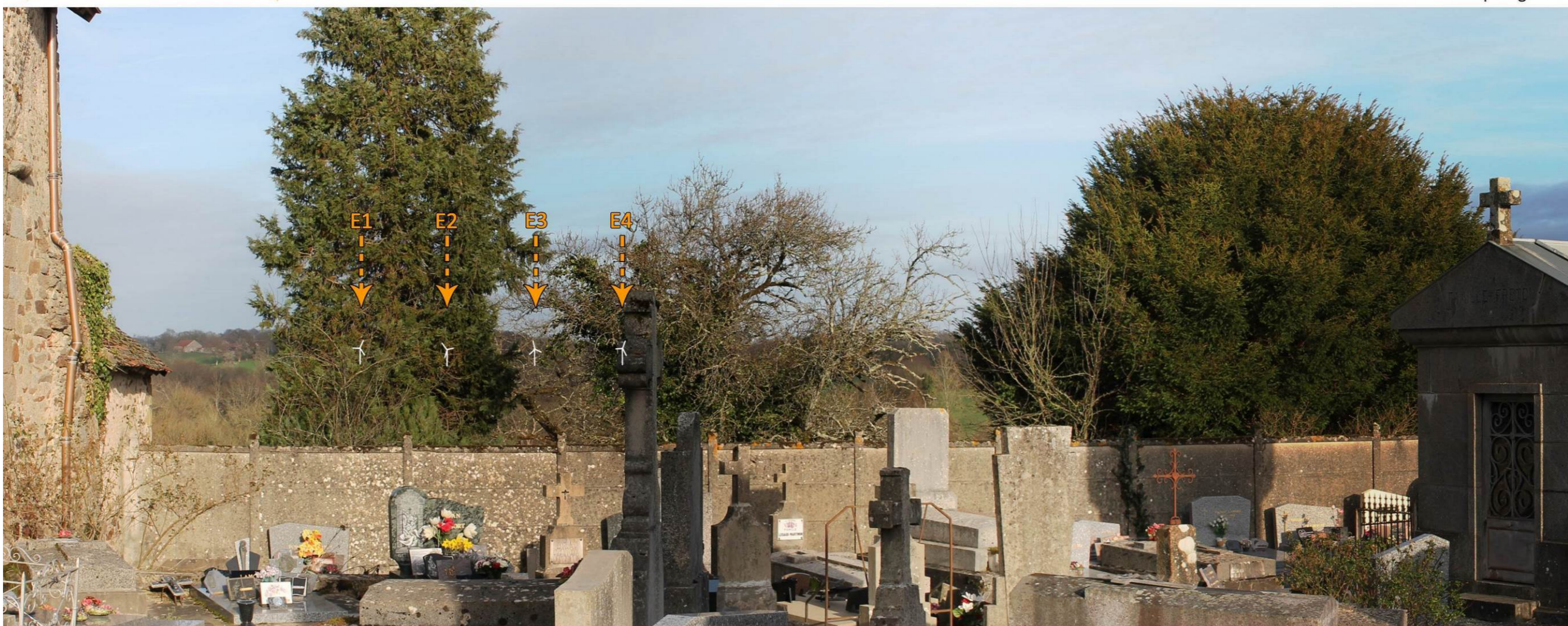


photo du monument

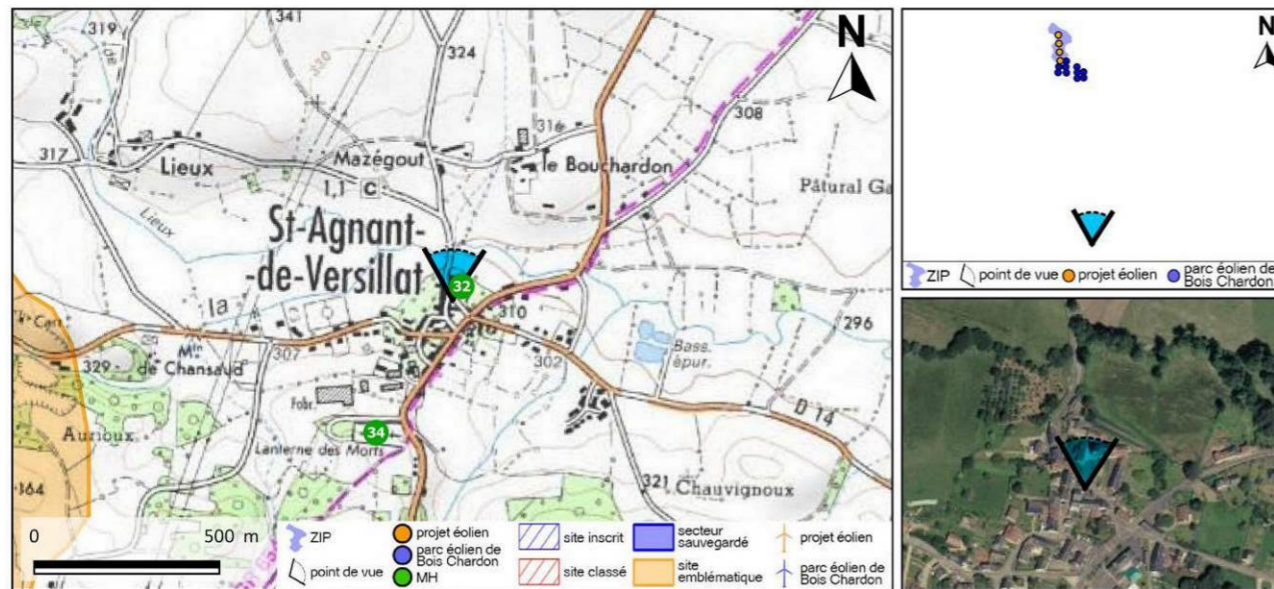


Vue équiangulaire

Les éoliennes sont forcées au premier plan pour faciliter leur localisation mais elles seront masquées par les éléments du paysage et ne seront pas visibles depuis ce point de vue. L'impact est nul.



(40) Depuis le parvis de l'église Saint Agnant d'Orléans de Saint Agnant de Versillat (MH n°32)



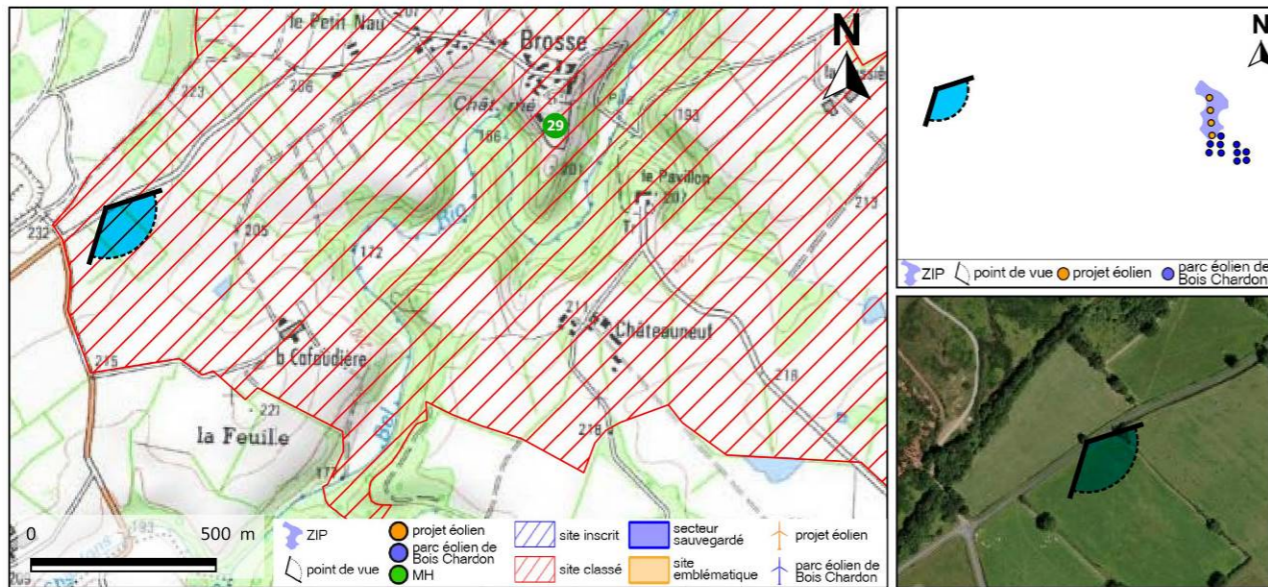
← Eolienne du projet masquée ← Eolienne du projet visible



Les éoliennes sont forcées au premier plan pour faciliter leur localisation mais elles seront masquées par les éléments du paysage et ne seront pas visibles depuis ce point de vue. L'impact est nul.



(41) Depuis un point haut en covisibilité avec la tour du château de Brosse à Chaillac (MH n°29)



Angle du point de vue : 125° ■ Distance à l'éolienne la plus proche (E1) : 13175 m

← Eolienne du projet masquée ← Eolienne du projet visible



Panoramique



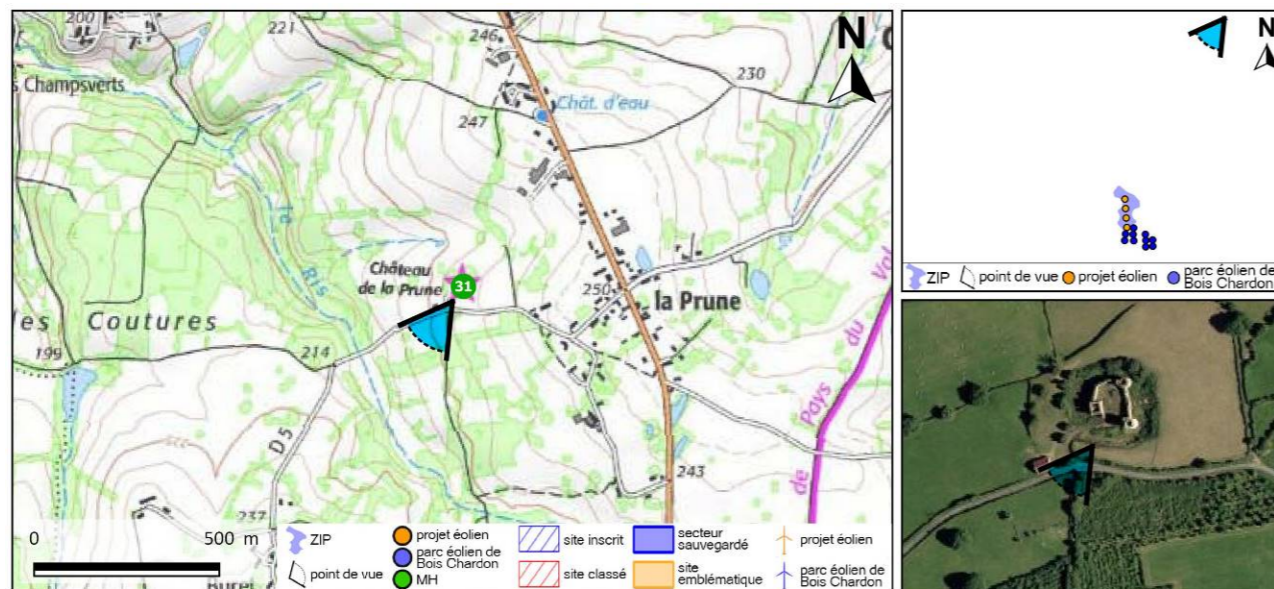
Vue équiangulaire



Comme pour le pont de vue 38 les éoliennes du parc de Mouhet viennent s'insérer sur l'horizon en continuité du parc de Bois Chardon et du parc de La Chapelle-Baloue et Saint-Sébastien. L'impact sur la tour du château est faible depuis ce point de vue.



(42) Depuis les ruines du château de la Prune au Pot de Ceaulmont (MH n°31)



Angle du point de vue : 60° ■ Distance à l'éolienne la plus proche (E1) : 13250 m

← Eolienne du projet masquée ← Eolienne du projet visible



photo du monument



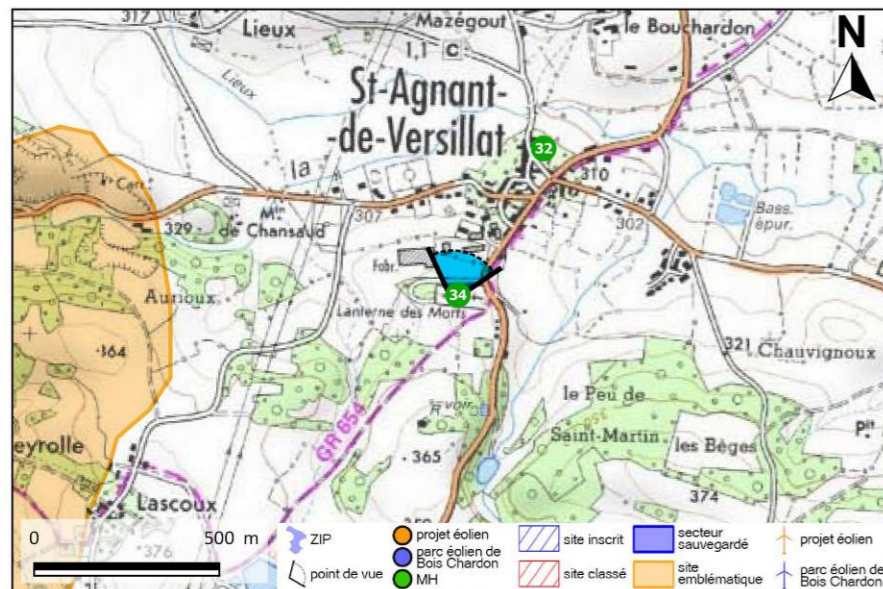
Vue équiangulaire



Les éoliennes sont forcées au premier plan pour faciliter leur localisation mais elles seront masquées par les éléments du paysage et ne seront pas visibles depuis ce point de vue. L'impact est nul.



(43) Depuis la lanterne des morts à Saint Agnant de Versillat (MH n°34) et en covisibilité avec l'église Saint Agnant d'Orléans de Saint Agnant de Versillat (MH n°32)



← Eolienne du projet masquée ← Eolienne du projet visible

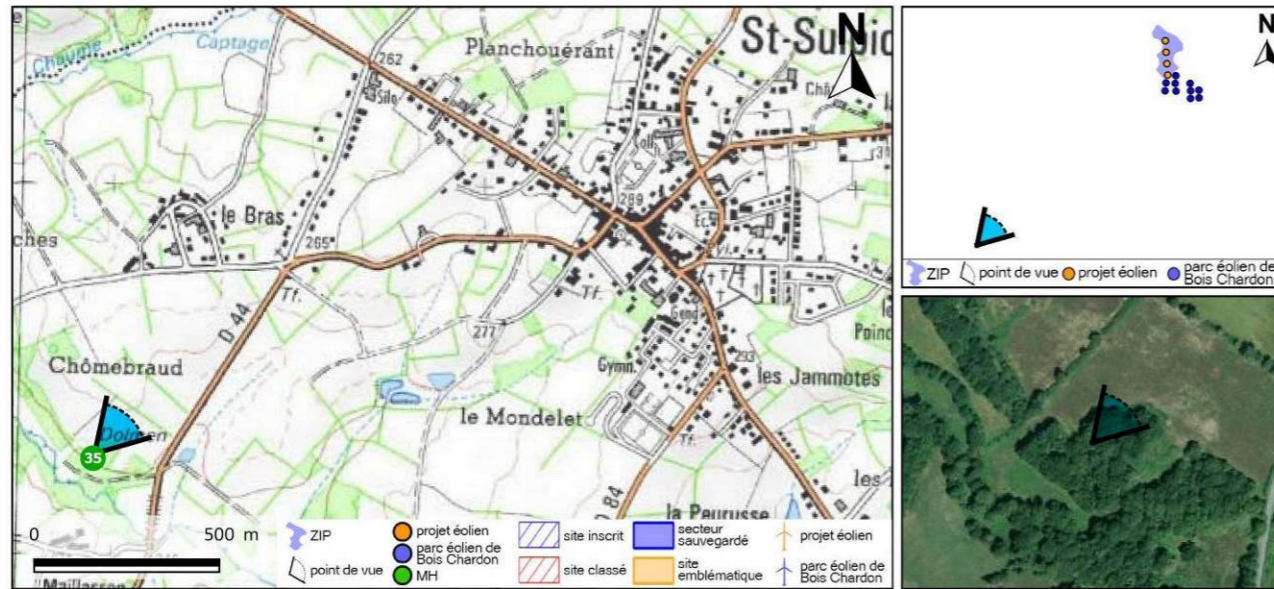
Vue équiangulaire



Depuis ce point de vue, les éoliennes ne seront pas visibles car masquées par le relief. L'impact est nul.



(44) Depuis le dolmen dit des Bras à Saint Sulpice les Feuilles (MH n°35)



Angle du point de vue : 62° ■ Distance à l'éolienne la plus proche (E4) : 13560 m

← Eolienne du projet masquée ← Eolienne du projet visible



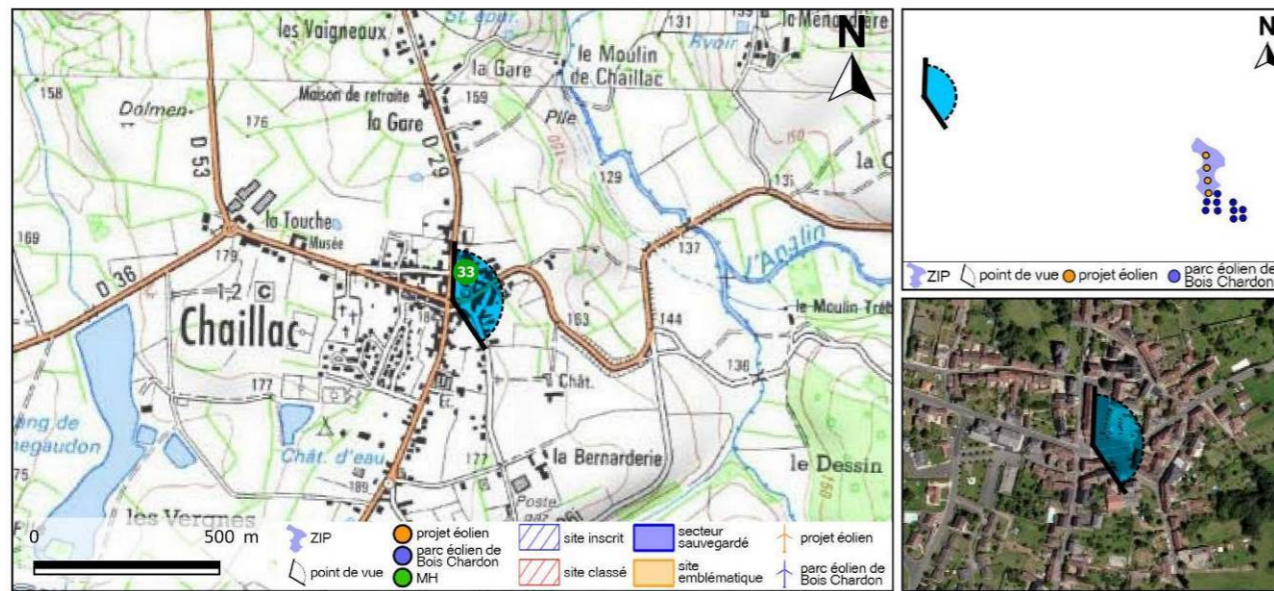
Vue équiangulaire



Les éoliennes sont forcées au premier plan pour faciliter leur localisation mais elles seront masquées par les éléments du paysage et ne seront pas visibles depuis ce point de vue. L'impact est nul.



(45) Depuis l'église de Saint Pierre de Chaillac à Chaillac (MH n°33)



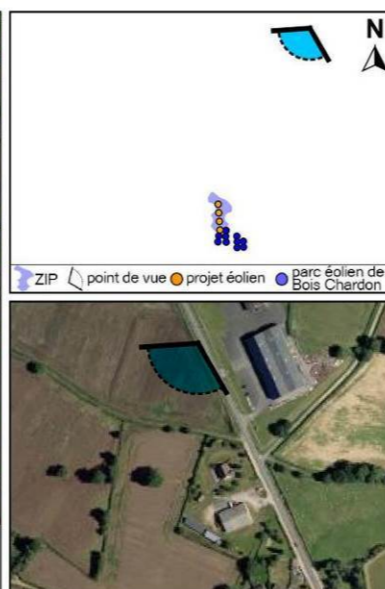
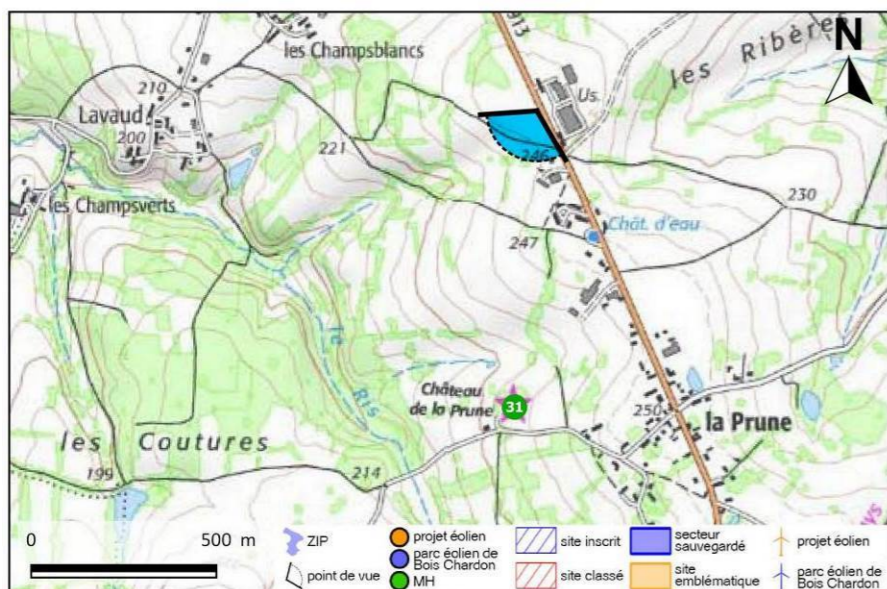
← Eolienne du projet masquée ← Eolienne du projet visible



Les éoliennes sont forcées au premier plan pour faciliter leur localisation mais elles seront masquées par les éléments du paysage et ne seront pas visibles depuis ce point de vue. L'impact est nul.



(46) Depuis un point sur la RD913 en covisibilité avec les ruines du château de la Prune au Pot de Ceaulmont (MH n°31)



Panoramique



Vue équiangulaire

Angle du point de vue : 116° ■ Distance à l'éolienne la plus proche (E1) : 14035 m

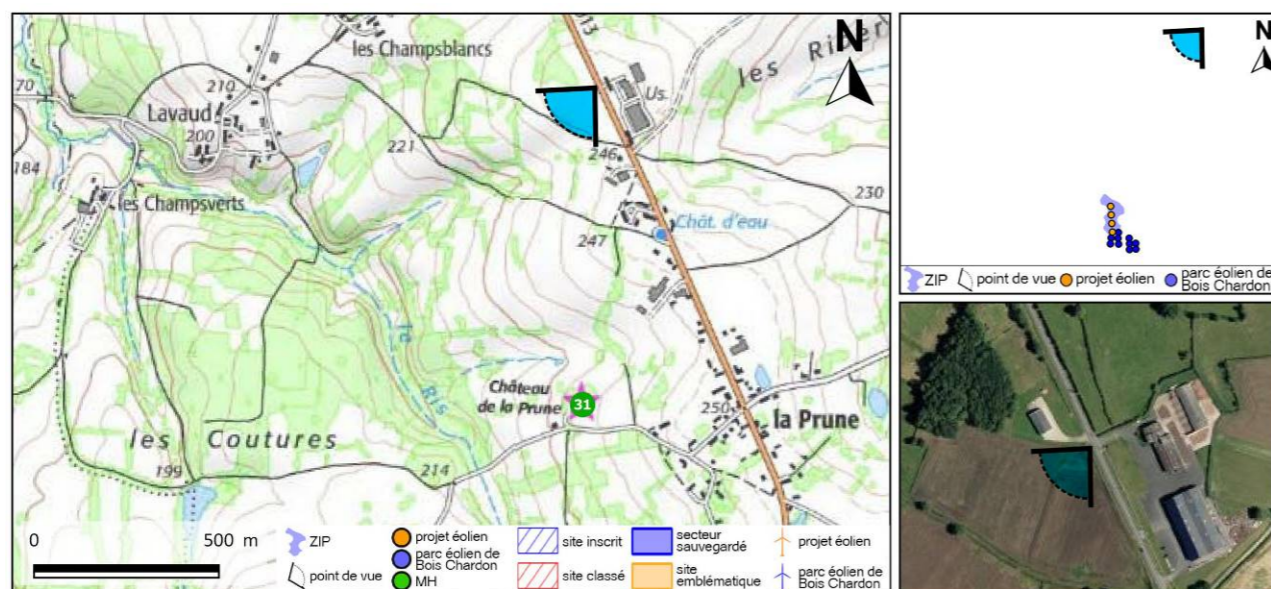
← - - - Eolienne du projet masquée ← ——— Eolienne du projet visible



Les pales en rotation de deux des éoliennes du parc de Mouhet sont partiellement visibles mais les ruines du château sont totalement masquées par la végétation environnante. La perception des ruines depuis ce point de vue n'est pas altérée et l'impact est faible.



(47) Depuis un point sur la RD913 en covisibilité avec les ruines du château de la Prune au Pot de Ceaulmont (MH n°31)



Angle du point de vue : 88° ■ Distance à l'éolienne la plus proche (E1) : 14070 m



Panoramique



Rimalets

← - - - Eolienne du projet masquée ← - - - Eolienne du projet visible

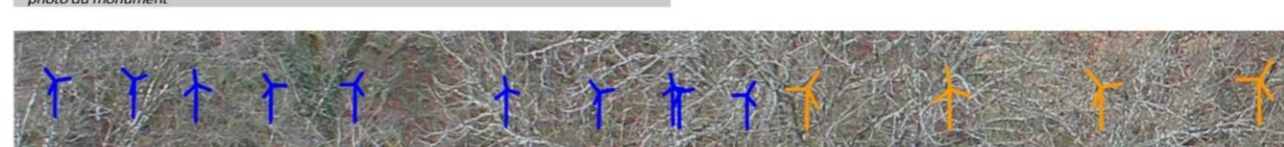
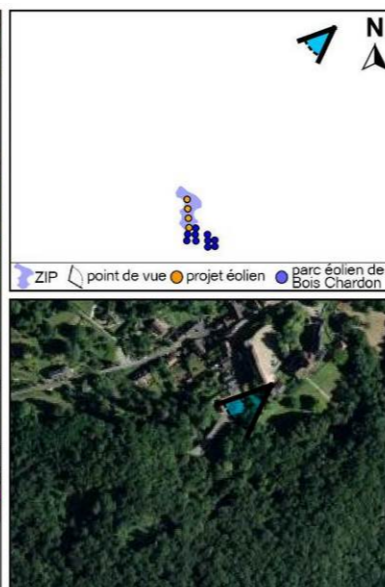
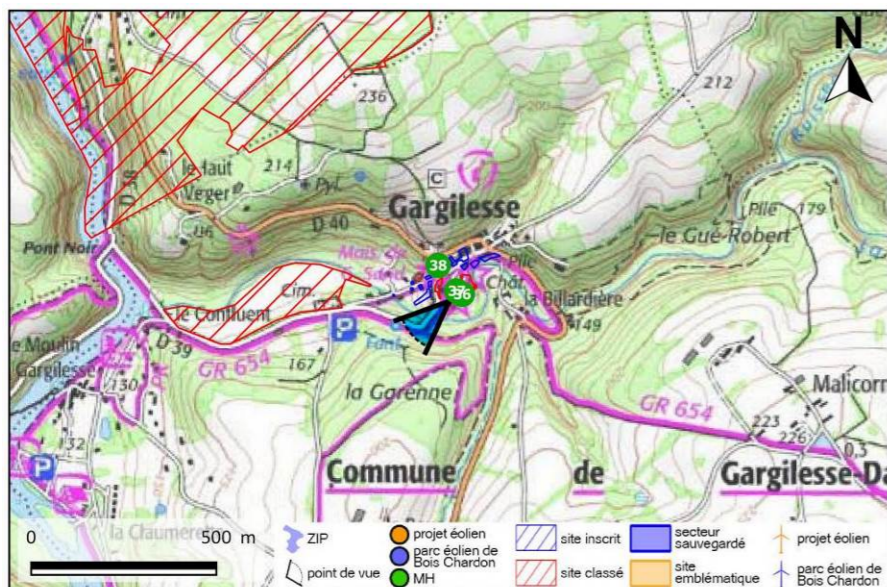
Vue équiangulaire



De nouveau, les pales en rotation sont partiellement visibles à l'horizon depuis cette vue en hauteur et dégagée. Une covisibilité avec les ruines du château est partiellement possible mais l'impact est faible sur ces dernières.

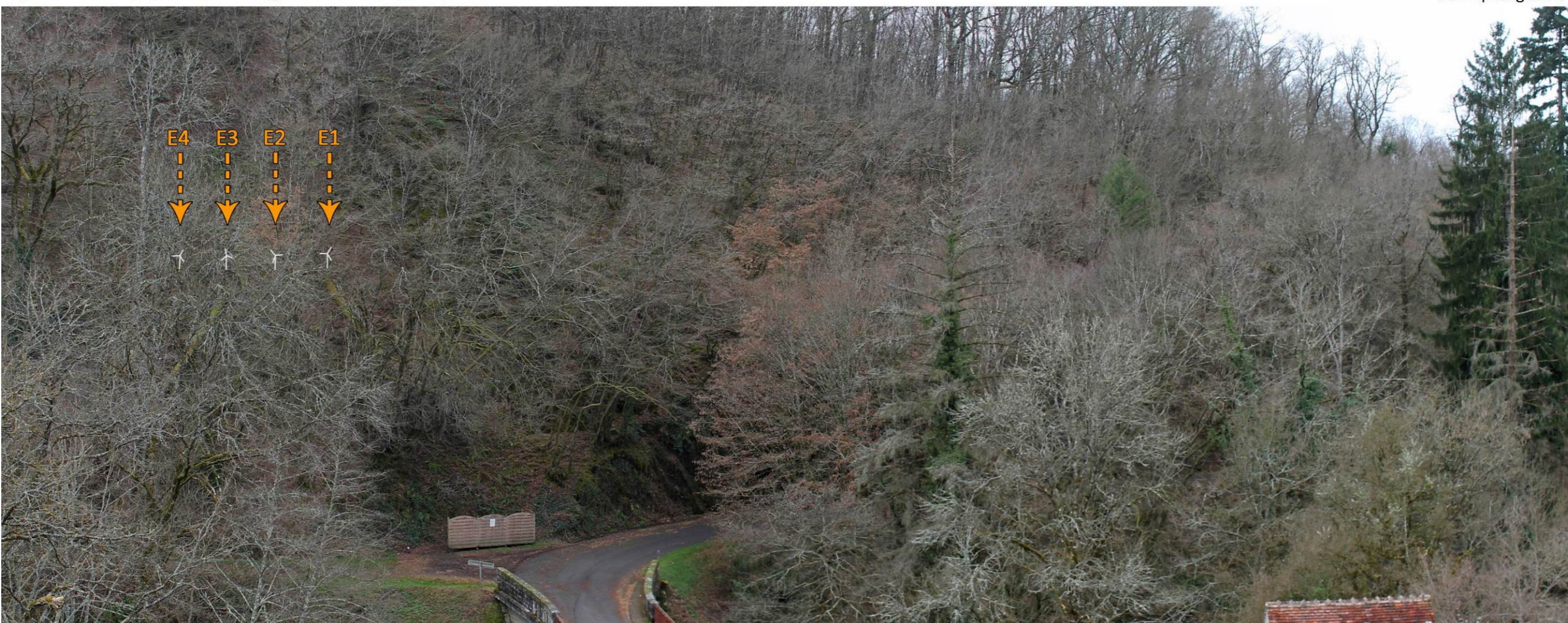


(48) Depuis le château et la tour de l'ancien château de Gargillesse (MH n°36) et depuis l'église Notre Dame Gargillesse Dampierre (MH n°37) ainsi que la maison de George Sand (MH n°38)



Angle du point de vue : 45° ■ Distance à l'éolienne la plus proche (E1) : 14520 m

← Eolienne du projet masquée ← Eolienne du projet visible

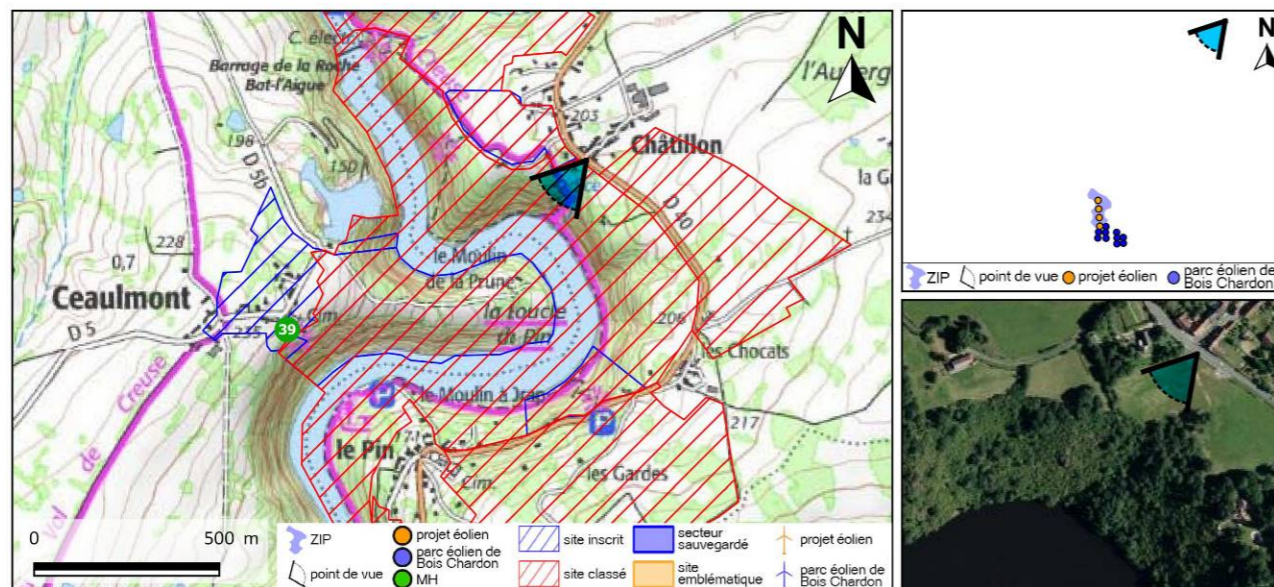


Vue équiangulaire

Les éoliennes sont forcées au premier plan pour faciliter leur localisation mais elles seront masquées par les éléments du paysage et ne seront pas visibles depuis ce point de vue. L'impact est nul.



(49) Depuis un point haut sur la RD40 en covisibilité avec l'église Saint Saturnin de Ceaulmont (MH n°39)



Angle du point de vue : 62° ■ Distance à l'éolienne la plus proche (E1) : 14545 m

← Eolienne du projet masquée ← Eolienne du projet visible



Vue équiangulaire

Les éoliennes sont forcées au premier plan pour faciliter leur localisation mais elles seront masquées par les éléments du paysage et ne seront pas visibles depuis ce point de vue. L'impact est nul.



(50) Depuis le domaine du château de Mascroux à Cromac (MH n°41)

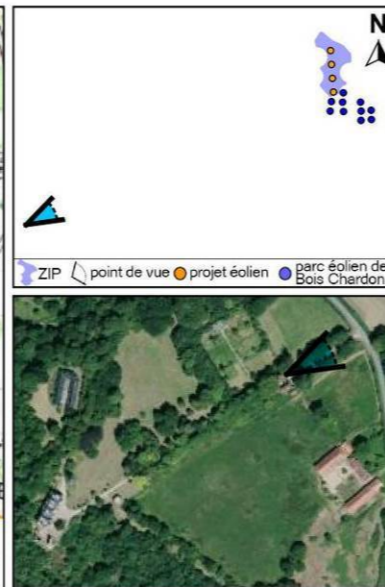
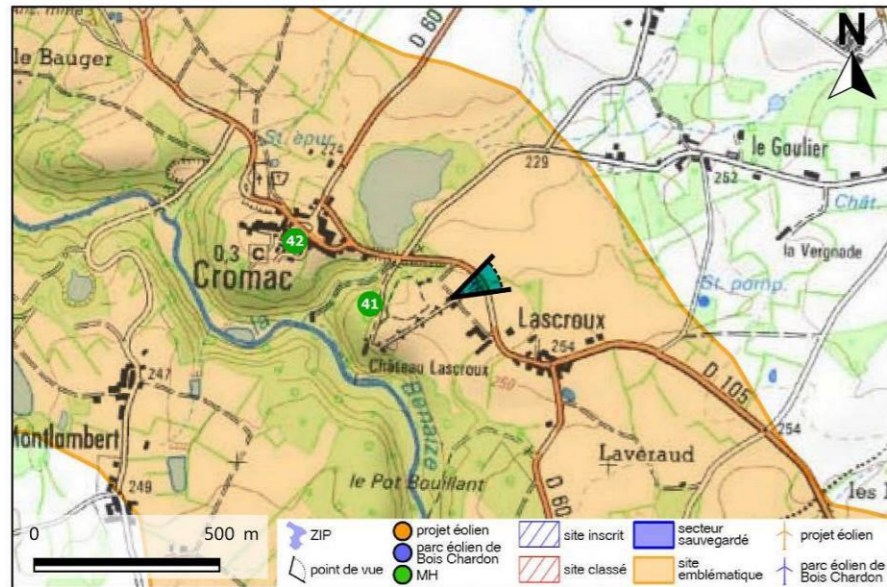
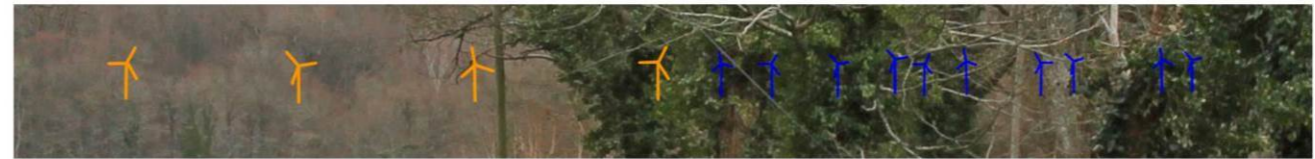


photo du monument (entrée propriété)



Angle du point de vue : 38° ■ Distance à l'éolienne la plus proche (E4) : 14655 m

← Eolienne du projet masquée ← Eolienne du projet visible

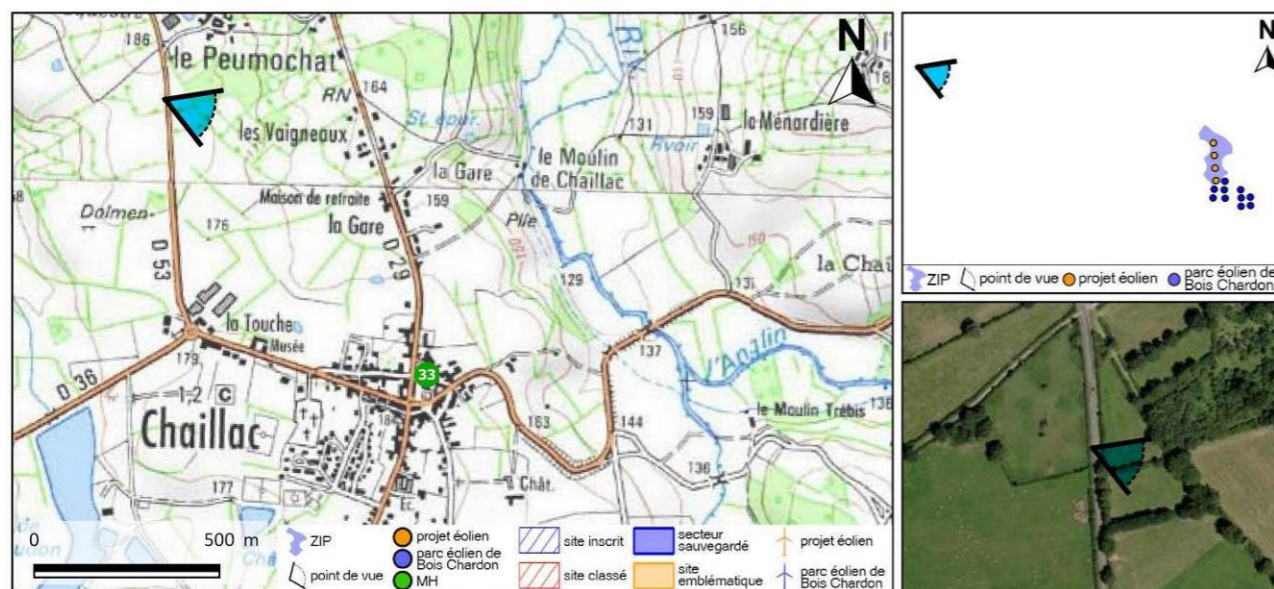
Vue équiangulaire



Les éoliennes sont forcées au premier plan pour faciliter leur localisation mais elles seront masquées par les éléments du paysage et ne seront pas visibles depuis ce point de vue. L'impact est nul.

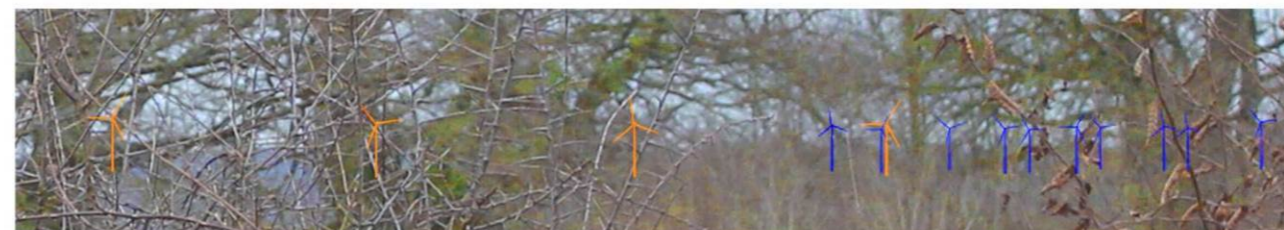


(51) Depuis un point haut sur la RD53 en covisibilité avec l'église Saint Pierre de Chaillac (MH n°33)



Angle du point de vue : 61° ■ Distance à l'éolienne la plus proche (E1) : 14680 m

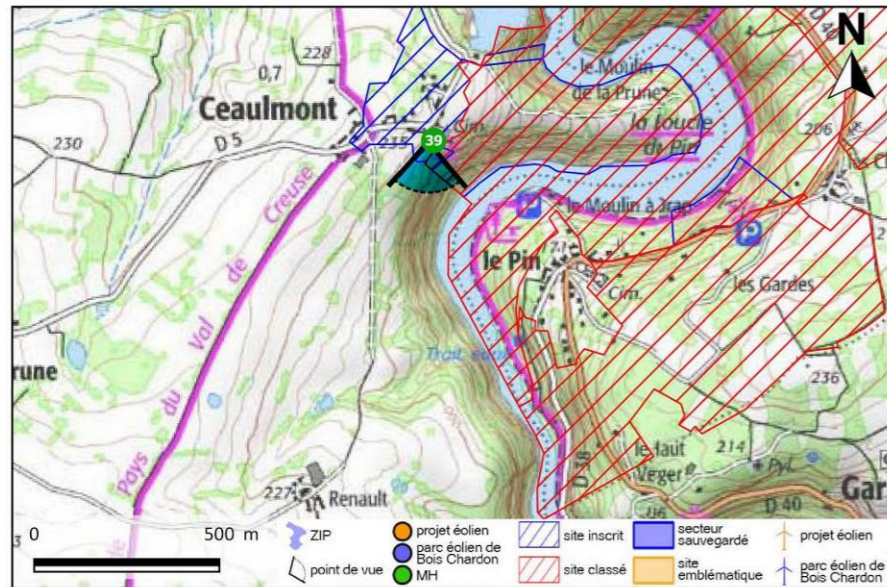
← - - - Eolienne du projet masquée ← - - - Eolienne du projet visible



Les éoliennes sont forcées au premier plan pour faciliter leur localisation mais elles seront masquées par les éléments du paysage et ne seront pas visibles depuis ce point de vue. L'impact est nul.

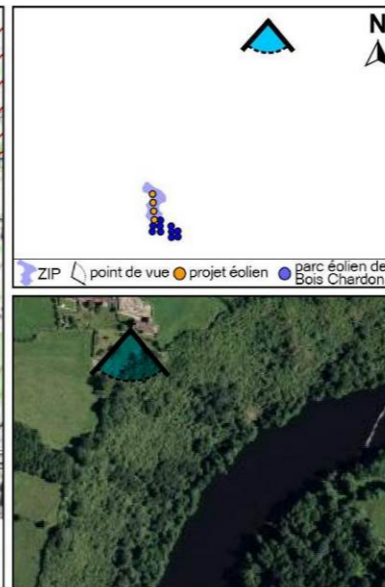


(52) Depuis l'église Saint Saturnin de Ceaulmont (MH n°39)



Angle du point de vue : 82° Distance à l'éolienne la plus proche (E1) : 14700 m

← Eolienne du projet masquée ← Eolienne du projet visible



Vue équiangulaire



Les éoliennes sont forcées au premier plan pour faciliter leur localisation mais elles seront masquées par les éléments du paysage et ne seront pas visibles depuis ce point de vue. L'impact est nul.



PARTIE 4 – PIERCE 2 - ETUDE D'IMPACT SUR L'ENVIRONNEMENT ET LA SANTE

SECTION IV : LE PAYSAGE ET LE PATRIMOINE

(53) Depuis le château et la tour de l'ancien château de Gargillesse (MH n°36) et depuis l'église Notre Dame Gargillesse Dampierre (MH n°37) ainsi que la maison de George Sand (MH n°38)

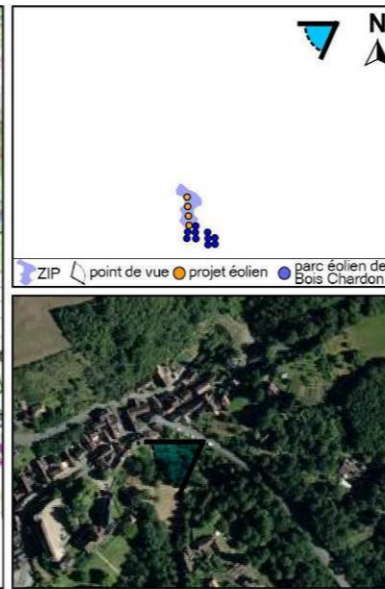


photo du monument (maison)



Angle du point de vue : 66° ■ Distance à l'éolienne la plus proche (E1) : 14705 m

← Eolienne du projet masquée ← Eolienne du projet visible

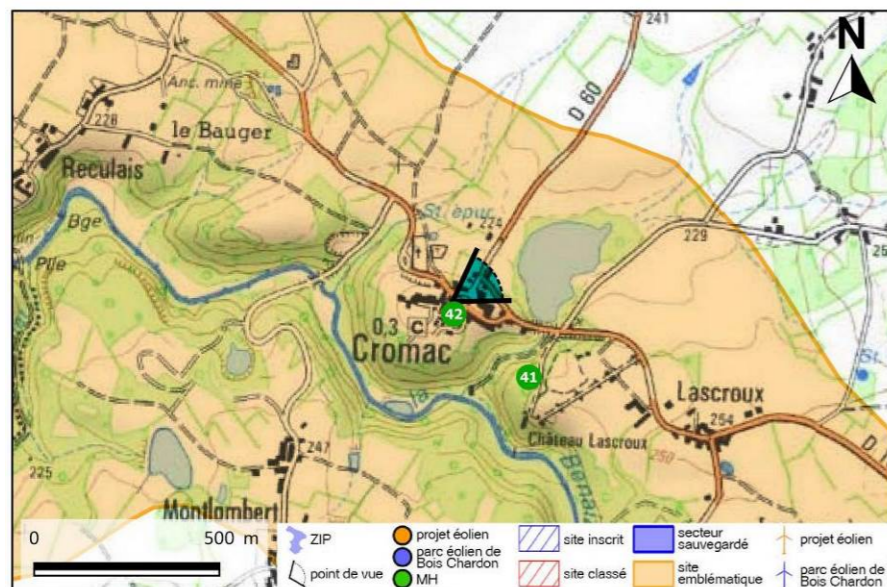
Vue équiangulaire



Les éoliennes sont forcées au premier plan pour faciliter leur localisation mais elles seront masquées par les éléments du paysage et ne seront pas visibles depuis ce point de vue. L'impact est nul.

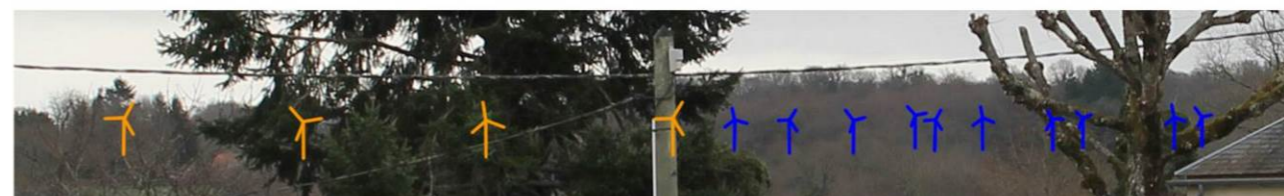
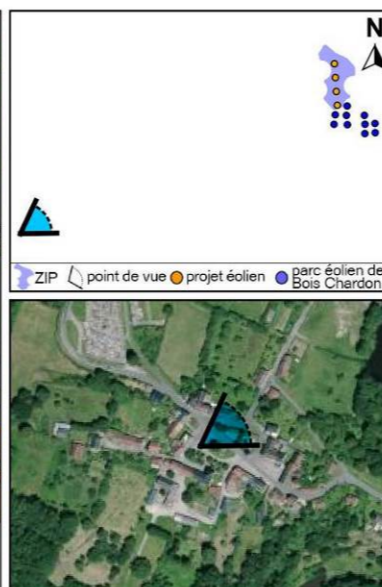


(54) Depuis l'église Saint Sylvain de Cromac (MH n°42)



Angle du point de vue : 64° ■ Distance à l'éolienne la plus proche (E4) : 14975 m

← Eolienne du projet masquée ← Eolienne du projet visible



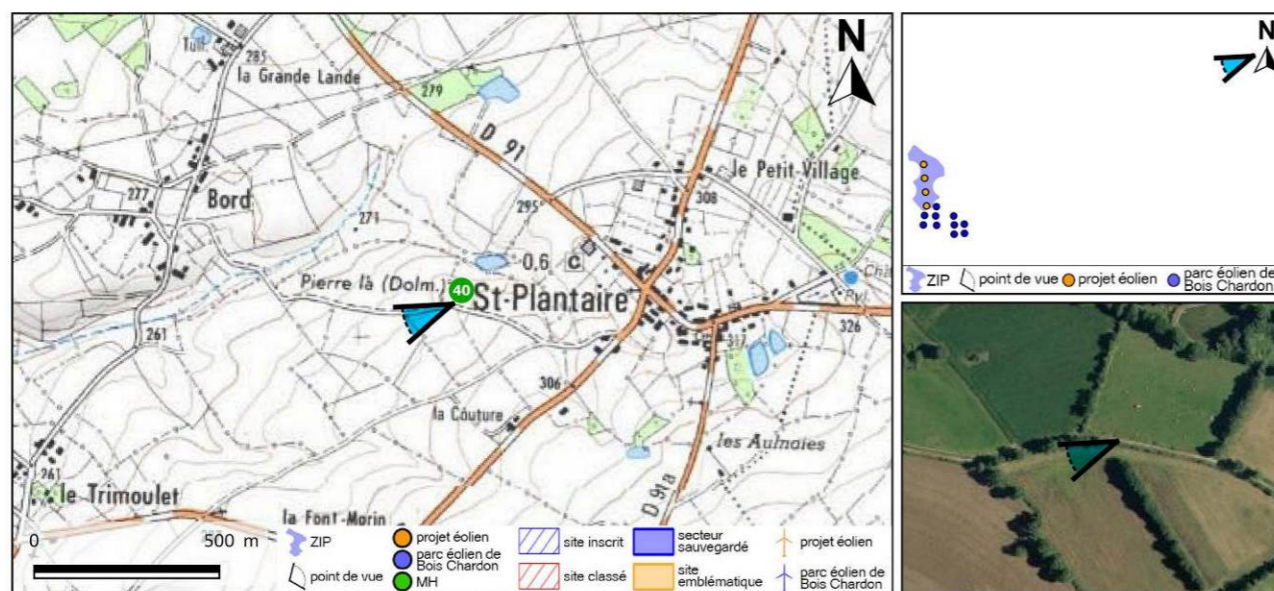
Vue équiangulaire



Les éoliennes sont forcées au premier plan pour faciliter leur localisation mais elles seront masquées par les éléments du paysage et ne seront pas visibles depuis ce point de vue. L'impact est nul.



(55) Depuis le dolmen la Pierre à la Martre de Saint Plantaire (MH n°40)



Angle du point de vue : 38° ■ Distance à l'éolienne la plus proche (E1) : 15180 m



photo du monument



← Eolienne du projet masquée ← Eolienne du projet visible

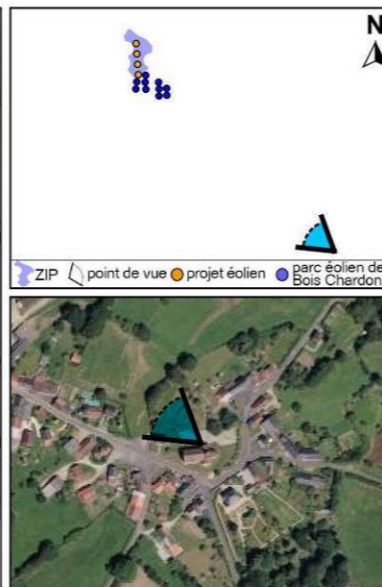
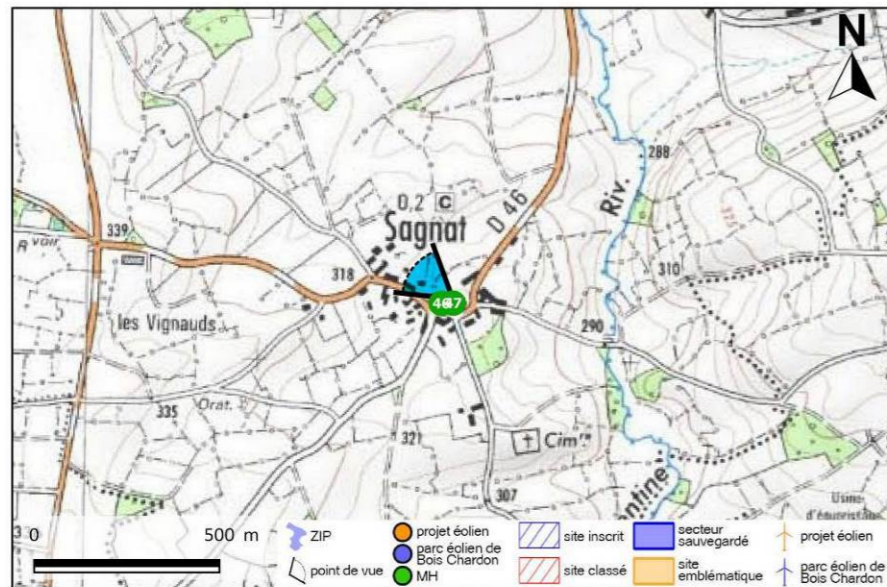
Vue équiangulaire



Le dolmen se trouve dans le dos de l'observateur qui constate que dans la continuité des éoliennes du parc de Bois Chardon en partie visibles, les quatre nouvelles éoliennes de Mouhet apparaissent sur l'horizon à une distance à laquelle (plus de 15 km) l'impact supplémentaire ainsi créé est faible. Le parc des Rimalets est également visible sur le même plan que les autres parcs éoliens.



(56) Depuis la croix et pierre des morts de Sagnat et l'église Saint Pierre les Liens à Sagnat



Angle du point de vue : 64° ■ Distance à l'éolienne la plus proche (E4) : 15395 m

← Eolienne du projet masquée ← Eolienne du projet visible

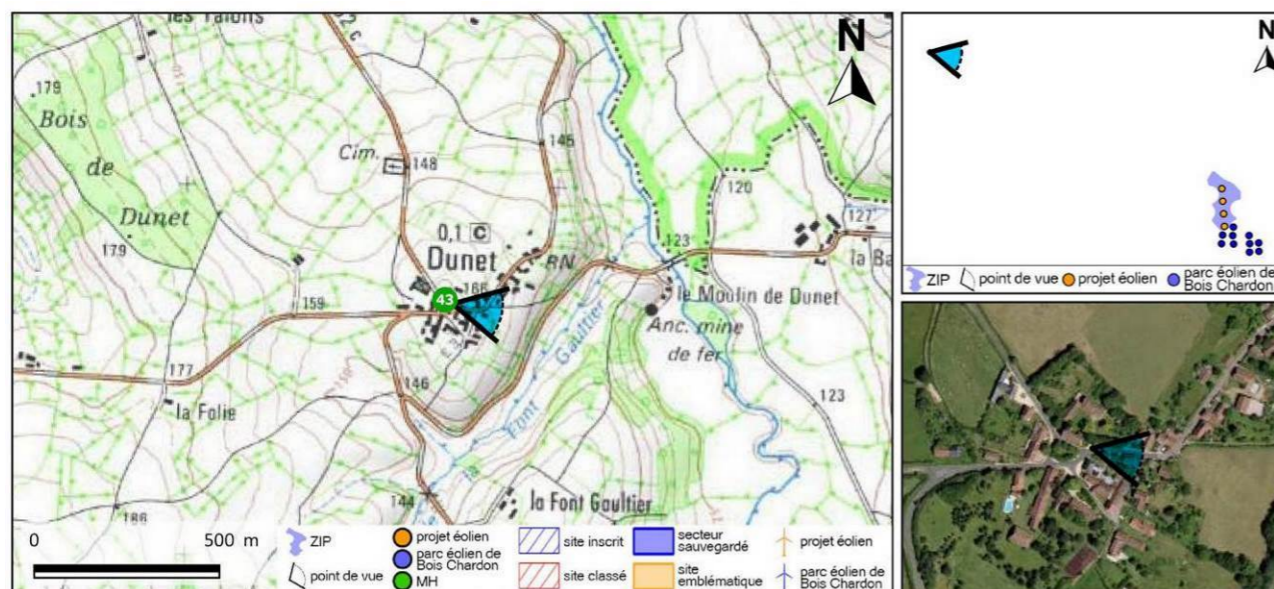
Vue équiangulaire



Les éoliennes sont forcées au premier plan pour faciliter leur localisation mais elles seront masquées par les éléments du paysage et ne seront pas visibles depuis ce point de vue. L'impact est nul.



(57) Depuis l'église Saint Martial de Dunet (MH n°43)



Angle du point de vue : 55° ■ Distance à l'éolienne la plus proche (E1) : 15525 m

← - - - Eolienne du projet masquée ← - - - Eolienne du projet visible

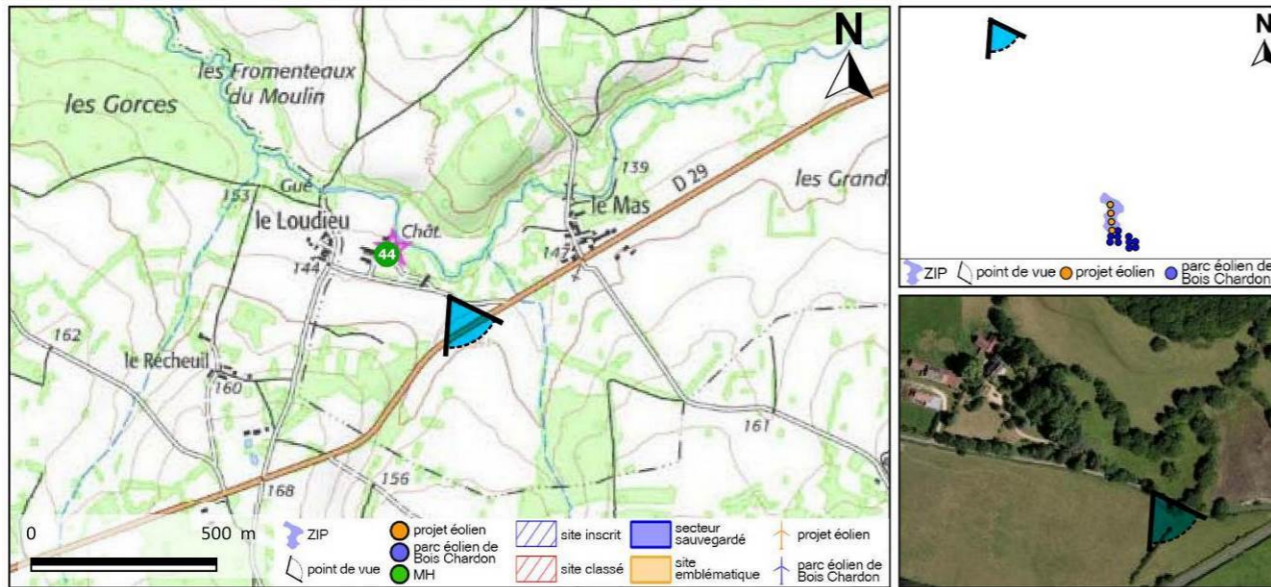


Vue équiangulaire

Les éoliennes sont forcées au premier plan pour faciliter leur localisation mais elles seront masquées par les éléments du paysage et ne seront pas visibles depuis ce point de vue. L'impact est nul.

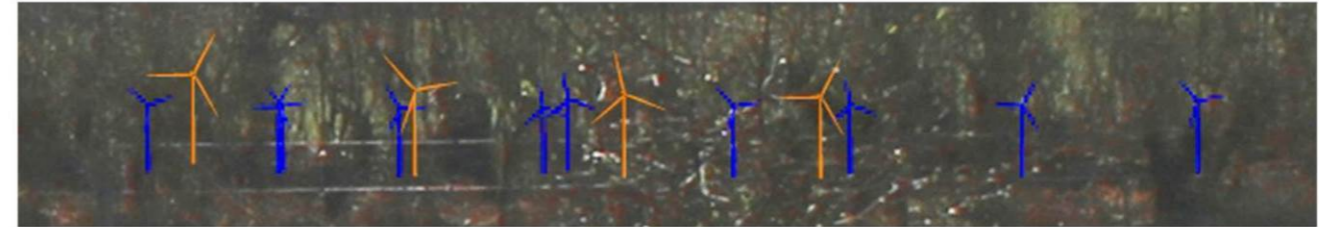


(58) Depuis l'entrée qui mène aux restes de l'abbaye de Loudieu à Luzeret (MH n°44)



Angle du point de vue : 68° ■ Distance à l'éolienne la plus proche (E1) : 15555 m

← Eolienne du projet masquée ← Eolienne du projet visible

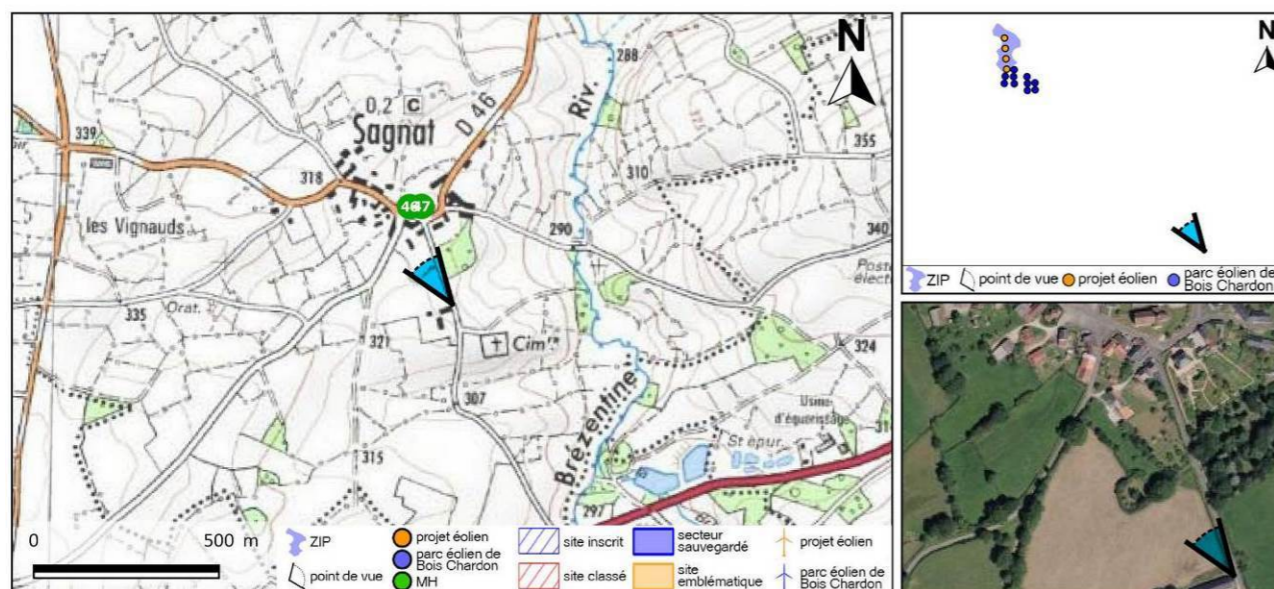


Vue équiangulaire

Les éoliennes sont forcées au premier plan pour faciliter leur localisation mais elles seront masquées par les éléments du paysage et ne seront pas visibles depuis ce point de vue. L'impact est nul.



(59) Depuis un point haut en covisibilité avec la croix et pierre des morts de Sagnat (MH n°46) et avec l'église Saint Pierre des Liens de Sagnat (MH n°47)



Angle du point de vue : 40° ■ Distance à l'éolienne la plus proche (E4) : 15645 m

← - - - Eolienne du projet masquée ← Eolienne du projet visible



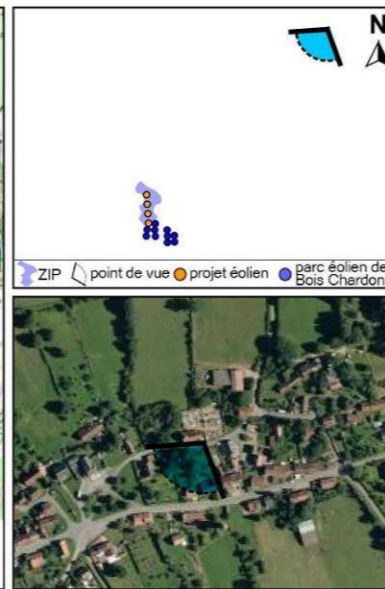
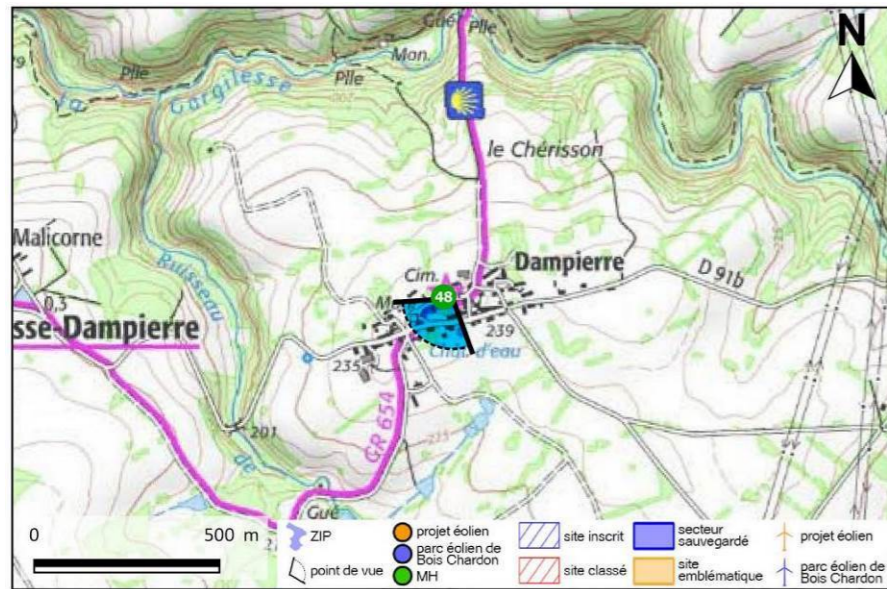
Vue équiangulaire



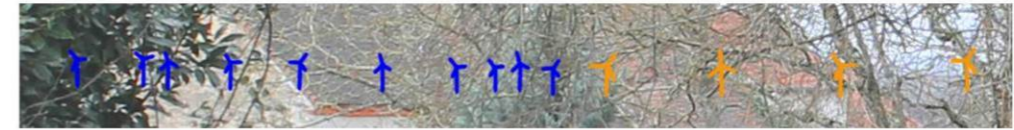
Les éoliennes sont forcées au premier plan pour faciliter leur localisation mais elles seront masquées par les éléments du paysage et ne seront pas visibles depuis ce point de vue. L'impact est nul.



(60) Depuis l'église Saint Pierre de Gargillesse Dampierre (MH n°48)



Panoramique



église

Angle du point de vue : 106° ■ Distance à l'éolienne la plus proche (E1) : 15740 m

← Eolienne du projet masquée ← Eolienne du projet visible

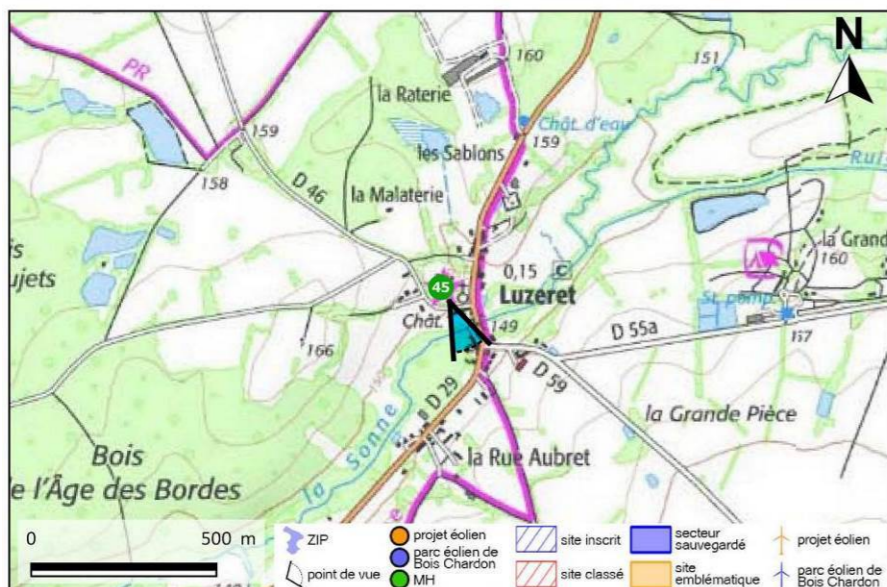


Vue équiangulaire

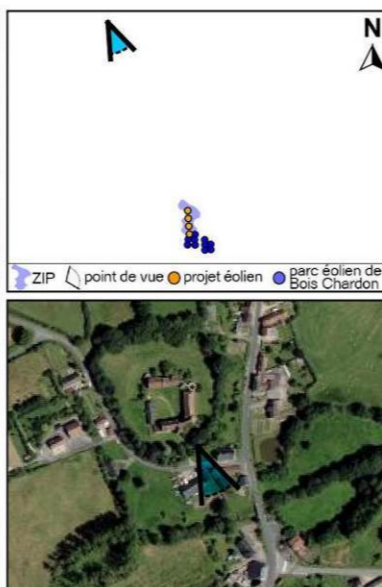
Les éoliennes sont forcées au premier plan pour faciliter leur localisation mais elles seront masquées par les éléments du paysage et ne seront pas visibles depuis ce point de vue. L'impact est nul.



(61) Depuis l'ancienne commanderie de Malte de Luzeret (MH n°45)



Angle du point de vue : 40° ■ Distance à l'éolienne la plus proche (E1) : 15900 m



← - - - Eolienne du projet masquée

← Eolienne du projet visible

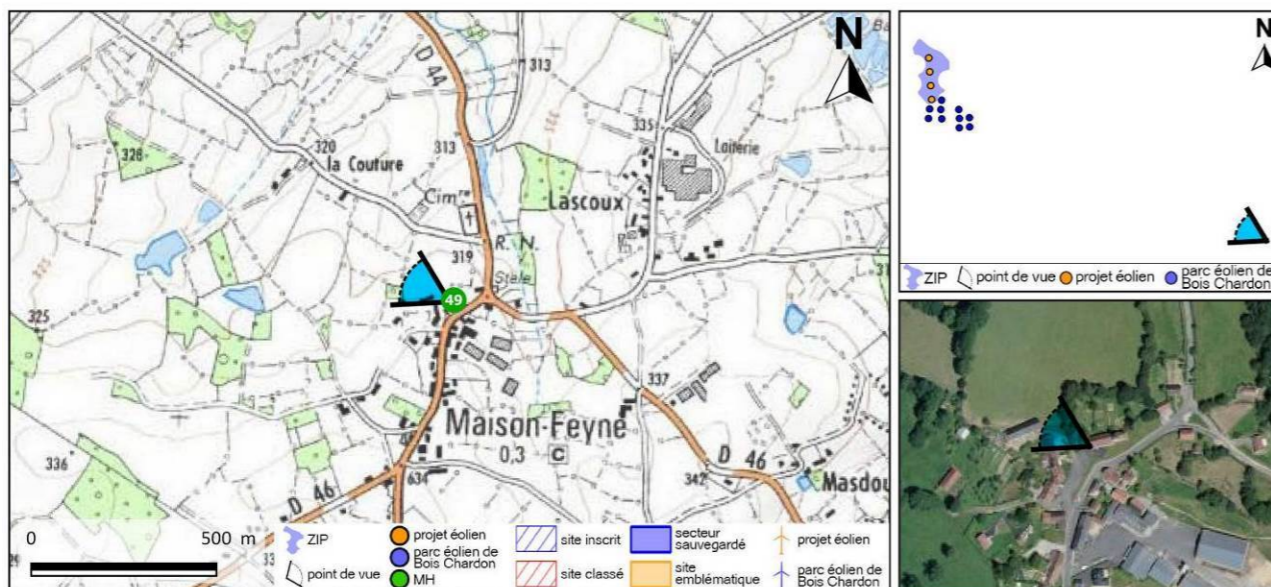
Vue équiangulaire



Les éoliennes sont forcées au premier plan pour faciliter leur localisation mais elles seront masquées par les éléments du paysage et ne seront pas visibles depuis ce point de vue. L'impact est nul.



(62) Depuis l'église Saint Martin de Prissac à Prissac (MH n°49)



Angle du point de vue : 62° ■ Distance à l'éolienne la plus proche (E4) : 15915 m

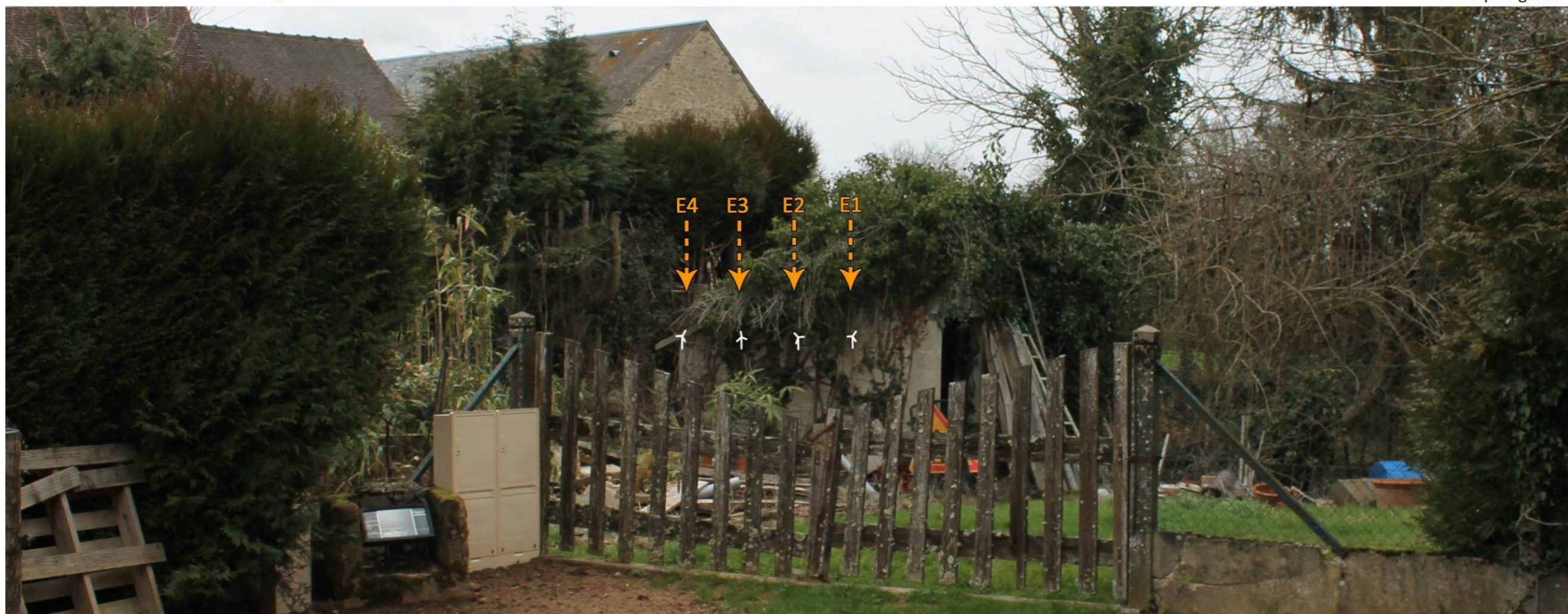
← Eolienne du projet masquée ← Eolienne du projet visible



photo du monument



Vue équiangulaire



Les éoliennes sont forcées au premier plan pour faciliter leur localisation mais elles seront masquées par les éléments du paysage et ne seront pas visibles depuis ce point de vue. L'impact est nul.